

TAILLE  
34-60

DIFFICULTÉ DU TUTORIEL



# RACHEL – TUTO

## AJOUT D'UNE FENTE DOUBLÉE

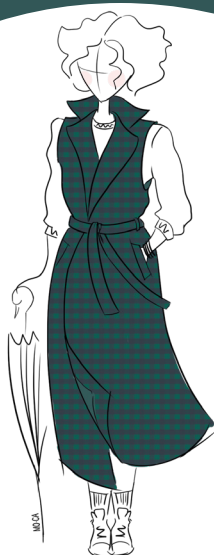
Rachel, le manteau pour bouger en liberté !

Rachel est un manteau sans manches ceinturé qui peut être porté tout au long de l'année.

Vous pourrez décliner les versions et les styles, décontracté ou plus formel selon les tissus utilisés, il est facile à assortir à vos différentes tenues.

Nous vous proposons également une version avec manches et capuche. Rachel est un patron multi-versions qui répond à toutes les situations, il est à composer à votre gré.

Nous vous proposons également une version avec manches et capuche. Rachel est un patron multi-versions qui répond à toutes les situations, il est à composer à votre gré.

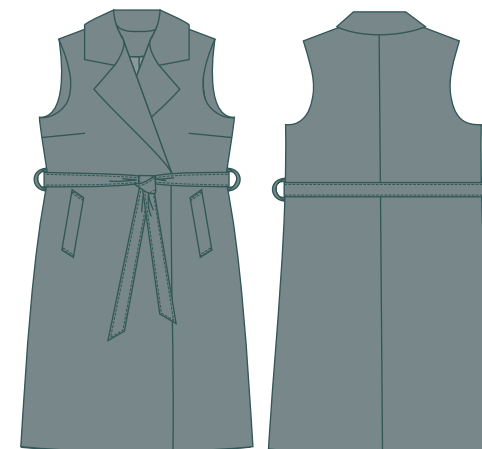


# FICHE PRODUIT

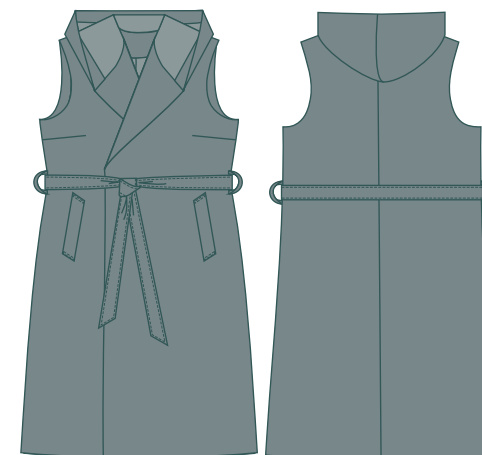
Stature 1,65 m - mesures en cm

<b>TABEAU DES TAILLES</b>	<b>34</b>	<b>36</b>	<b>38</b>	<b>40</b>	<b>42</b>	<b>44</b>	<b>46</b>	<b>48</b>
Tour de poitrine	80	84	88	92	96	100	104	108
Tour de taille	60	64	68	72	76	80	84	88
Tour de bassin	86	90	94	98	102	106	110	114
Carrure dos	34	35	36	37	38	39	40	41
Tour de biceps	24	25	26	27	28	29	30	31
<b>MESURES FINIES</b>	<b>34</b>	<b>36</b>	<b>38</b>	<b>40</b>	<b>42</b>	<b>44</b>	<b>46</b>	<b>48</b>
Tour de poitrine	95	99	103	107	111	115	119	123
Tour de taille	96	100	104	108	112	116	120	124
Tour de bassin	100	104	108	112	116	120	124	128
Carrure Dos	37	38	39	40	41	42	43	44
Longueur milieu dos	113	113.5	114	114.5	115	115.5	116	116.5
Longueur manche	61	61.5	62	62.5	63	63.5	64	64.5
Tour de biceps	35.2	36.4	37.6	38.87	40	41.2	42.4	43.6
<b>MÉTRAGE</b>	<b>34</b>	<b>36</b>	<b>38</b>	<b>40</b>	<b>42</b>	<b>44</b>	<b>46</b>	<b>48</b>
A col - Laize 110 cm	380	380	390	390	400	400	410	410
A col - Laize 140 cm	270	270	270	270	280	280	280	280
A capuche - Laize 110 cm	420	420	420	420	430	430	430	430
A capuche - Laize 140 cm	280	280	290	290	300	300	310	310
A doublure col - Laize 110 cm	230	230	240	240	250	250	250	250
A doublure col - Laize 140 cm	130	130	130	160	200	200	220	220
A doublure capuche - Laize 110 cm	220	220	270	270	280	280	290	290
A doublure capuche - Laize 140 cm	170	170	170	170	200	200	220	220

## VERSION A - SANS MANCHES



AVEC COL



AVEC CAPUCHE

## MATIÈRES

Tissus tels que :  
Lainage, gabardine, sergé, ...

Doublure tels que :  
Viscose, coton, satin, ...

## MERCERIE

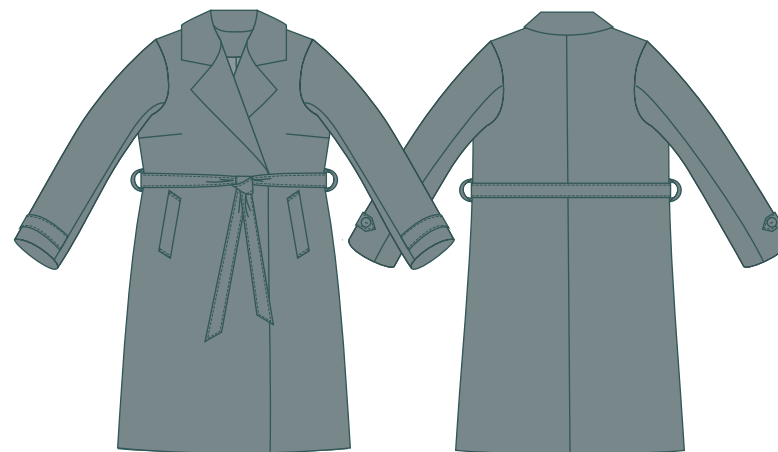
Thermocollant (1.5 m)

# FICHE PRODUIT

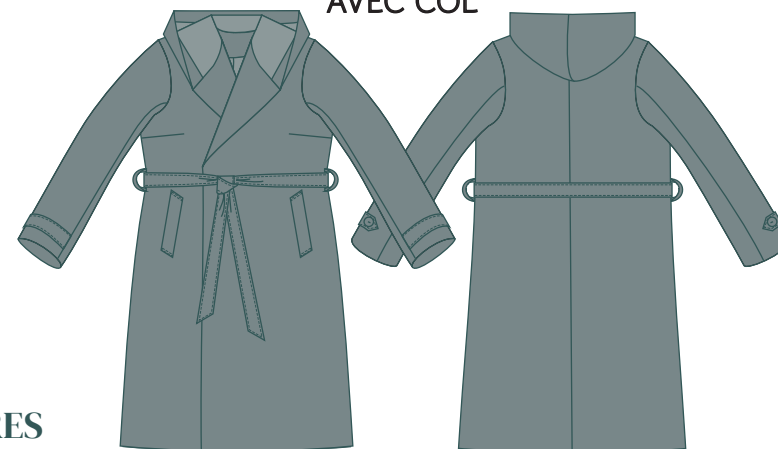
Stature 1,65 m - mesures en cm

<b>TABEAU DES TAILLES</b>	<b>34</b>	<b>36</b>	<b>38</b>	<b>40</b>	<b>42</b>	<b>44</b>	<b>46</b>	<b>48</b>
Tour de poitrine	80	84	88	92	96	100	104	108
Tour de taille	60	64	68	72	76	80	84	88
Tour de bassin	86	90	94	98	102	106	110	114
Carrure dos	34	35	36	37	38	39	40	41
Tour de biceps	24	25	26	27	28	29	30	31
<b>MESURES FINIES</b>	<b>34</b>	<b>36</b>	<b>38</b>	<b>40</b>	<b>42</b>	<b>44</b>	<b>46</b>	<b>48</b>
Tour de poitrine	95	99	103	107	111	115	119	123
Tour de taille	96	100	104	108	112	116	120	124
Tour de bassin	100	104	108	112	116	120	124	128
Carrure Dos	37	38	39	40	41	42	43	44
Longueur milieu dos	113	113.5	114	114.5	115	115.5	116	116.5
Longueur manche	61	61.5	62	62.5	63	63.5	64	64.5
Tour de biceps	35.2	36.4	37.6	38.87	40	41.2	42.4	43.6
<b>MÉTRAGE</b>	<b>34</b>	<b>36</b>	<b>38</b>	<b>40</b>	<b>42</b>	<b>44</b>	<b>46</b>	<b>48</b>
B col - Laize 110 cm	420	420	430	430	440	440	450	450
B col - Laize 140 cm	310	310	310	310	320	320	320	320
B capuche - Laize 110 cm	430	430	440	440	450	450	460	460
B capuche - Laize 140 cm	340	340	340	340	350	350	350	350
B doublure col - Laize 110 cm	220	220	290	290	290	290	290	290
B doublure col - Laize 140 cm	190	190	190	190	210	210	220	220
B doublure capuche - Laize 110 cm	270	270	290	310	320	320	330	330
B doublure capuche - Laize 140 cm	230	230	230	230	230	230	230	230

## VERSION B - AVEC MANCHES



## AVEC COL



## AVEC CAPUCHE

## MATIÈRES

Tissus tels que :  
Lainage, gabardine, sergé, ...

Doublure tels que :  
Viscose, coton, satin (privilégiez un tissu  
satiné pour les manches), ...

## MERCERIE

Thermocollant (1.5 m)  
2 boutons de diamètre 2 cm

# PLAN DE COUPE

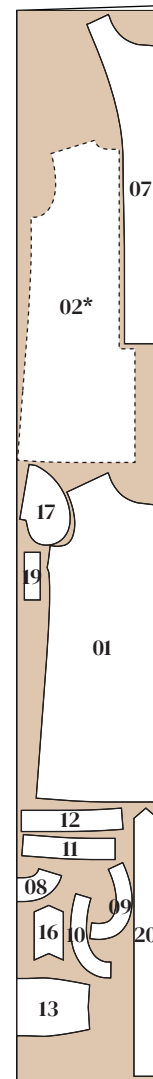
## VALEURS DE COUTURE COMPRISES

- 1 cm pour les coutures sauf indication contraire.

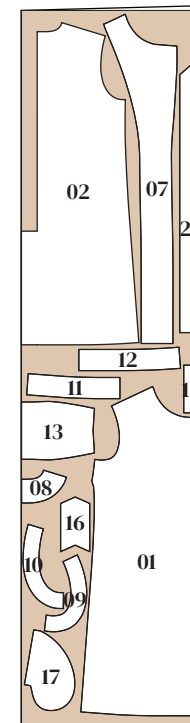
NUMÉRO	NOM DE LA PIÈCE	TISSU À COUPER
01	DEVANT SANS MANCHES	x2 tissu
02	DOS SANS MANCHES	x2 tissu
07	PAREMENTURE DEVANT	x2 tissu x2 thermo
08	PAREMENTURE DOS	x1 tissu au pli x1 thermo au pli
09	ENFORME EMMANCHURE DEVANT	x2 tissu x2 thermo
10	ENFORME EMMANCHURE DOS	x2 tissu x2 thermo
11	ENFORME OURLET DEVANT	x2 tissu x2 thermo
12	ENFORME OURLET DOS	x2 tissu x2 thermo
13	COL	x1 tissu au pli x1 thermo au pli
16	PASSEPOIL	x2 tissu x2 thermo
17	FOND DE POCHE	x2 tissu
19	PASSANT	x1 tissu x1 thermo
20	CEINTURE	x2 tissu x2 thermo
21	DOUBLURE DEVANT SANS MANCHES	x2 doublure
22	DOUBLURE DOS SANS MANCHES	x2 doublure
28	DOUBLURE FOND DE POCHE	x2 doublure

## TISSU

LAIZE 110 CM



LAIZE 140 CM

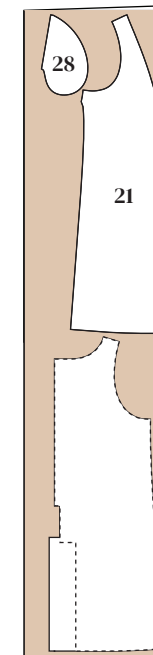


\* Pièce retournée

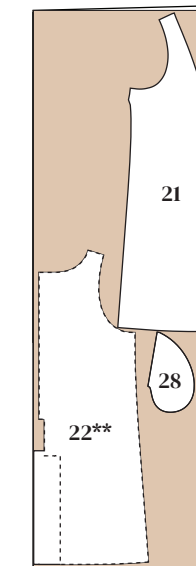
\*\* Pièces droite et gauche sont différentes : attention de les positionner dans le bon sens

## DOUBLURE

LAIZE 110 CM



LAIZE 140 CM



Pour les devants **01/03**, dos **02/04**, doublure devant **21/23**, doublure dos **22/24**, le patron est à reconstituer : il y a une pièce bas et deux pièces hautes selon que vous choisissez la version sans manches ou avec manches.

VERSION A - SANS MANCHES AVEC COL

# PLAN DE COUPE

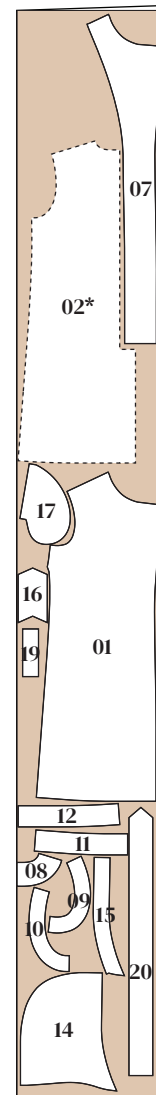
## VALEURS DE COUTURE COMPRISES

- 1 cm pour les coutures sauf indication contraire.

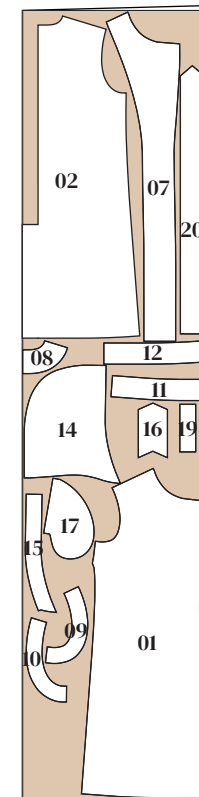
NUMÉRO	NOM DE LA PIÈCE	TISSU À COUPER
01	DEVANT SANS MANCHES	x2 tissu
02	DOS SANS MANCHES	x2 tissu
07	PAREMENTURE DEVANT	x2 tissu x2 thermo
08	PAREMENTURE DOS	x1 tissu au pli x1 thermo au pli
09	ENFORME EMMANCHURE DEVANT	x2 tissu x2 thermo
10	ENFORME EMMANCHURE DOS	x2 tissu x2 thermo
11	ENFORME OURLET DEVANT	x2 tissu x2 thermo
12	ENFORME OURLET DOS	x2 tissu x2 thermo
14	CAPUCHE	x2 tissu
15	ENFORME CAPUCHE	x2 tissu
16	PASSEPOIL	x2 tissu x2 thermo
17	FOND DE POCHE	x2 tissu
19	PASSANT	x1 tissu x1 thermo
20	CEINTURE	x2 tissu x2 thermo
21	DOUBLURE DEVANT SANS MANCHES	x2 doublure
22	DOUBLURE DOS SANS MANCHES	x2 doublure
27	DOUBLURE CAPUCHE	x2 doublure
28	DOUBLURE FOND DE POCHE	x2 doublure

## TISSU

LAIZE 110 CM



LAIZE 140 CM

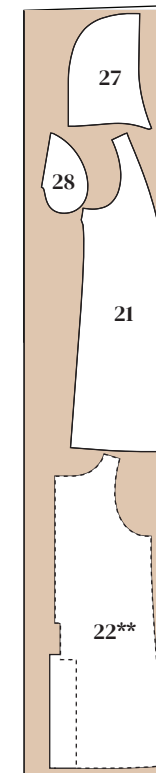


\* Pièce retournée

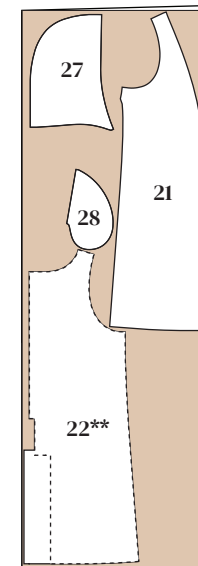
\*\* Pièces droite et gauche sont différentes : attention de les positionner dans le bon sens

## DOUBLURE

LAIZE 110 CM



LAIZE 140 CM



Pour les devants 01/03, dos 02/04, doublure devant 21/23, doublure dos 22/24, le patron est à reconstituer : il y a une pièce bas et deux pièces hautes selon que vous choisissez la version sans manches ou avec manches.

VERSION A - SANS MANCHES AVEC CAPUCHE

# PLAN DE COUPE

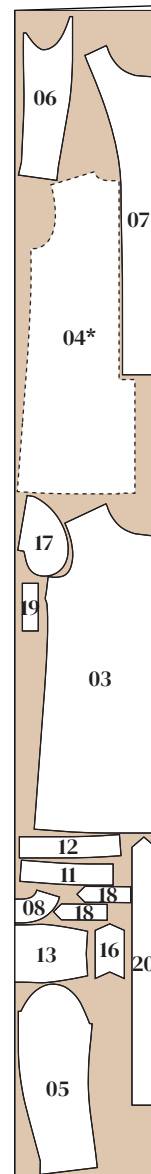
## VALEURS DE COUTURE COMPRISES

- 1 cm pour les coutures  
sauf indication contraire.

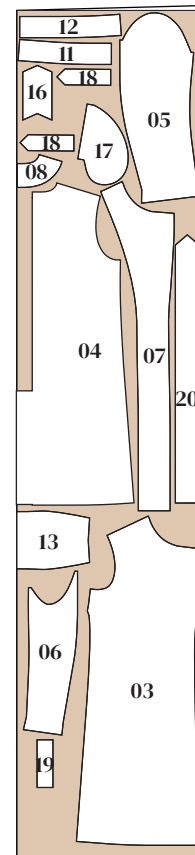
NUMÉRO	NOM DE LA PIÈCE	TISSU À COUPER
03	DEVANT AVEC MANCHES	x2 tissu
04	DOS AVEC MANCHES	x2 tissu
05	MANCHE DESSUS	x2 tissu
06	MANCHE DESSOUS	x2 tissu x2 thermo
07	PAREMENTURE DEVANT	x2 tissu x2 thermo
08	PAREMENTURE DOS	x1 tissu au pli x1 thermo au pli
11	ENFORME OURLET DEVANT	x2 tissu x2 thermo
12	ENFORME OURLET DOS	x2 tissu x2 thermo
13	COL	x1 tissu au pli x1 thermo au pli
16	PASSEPOIL	x2 tissu x2 thermo
17	FOND DE POCHE	x2 tissu
18	PATTE DE MANCHE	x4 tissu x2 thermo
19	PASSANT	x1 tissu x1 thermo
20	CEINTURE	x2 tissu x2 thermo
23	DOUBLURE DEVANT AVEC MANCHES	x2 doublure
24	DOUBLURE DOS AVEC MANCHES	x2 doublure
25	DOUBLURE MANCHES DESSUS	x2 doublure
26	DOUBLURE MANCHES DESSOUS	x2 doublure
28	DOUBLURE FOND DE POCHE	x2 doublure

## TISSU

LAIZE 110 CM



LAIZE 140 CM

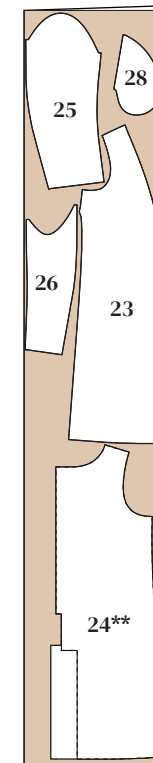


\* Pièce  
retournée

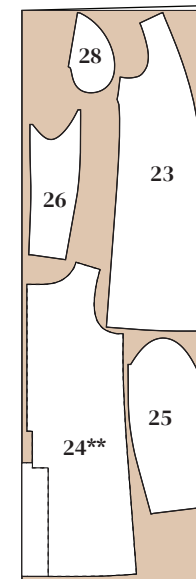
\*\* Pièces droite  
et gauche sont  
différentes :  
attention de les  
positionner dans  
le bon sens

## DOUBLURE

LAIZE 110 CM



LAIZE 140 CM



Pour les devants **01/03**,  
dos **02/04**,  
doublure devant **21/23**,  
doublure dos **22/24**,  
le patron est à reconstituer :  
il y a une pièce bas et deux pièces  
hautes selon que vous choisissez la  
version sans manches  
ou avec manches.

VERSION B - AVEC MANCHES AVEC COL

# PLAN DE COUPE

## VALEURS DE COUTURE COMPRISES

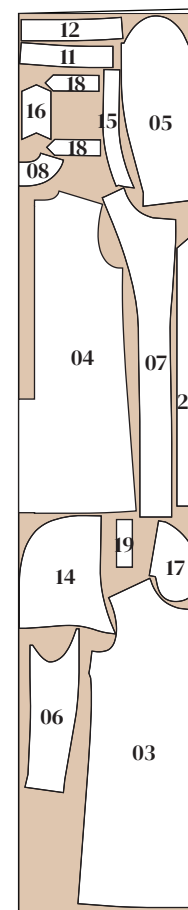
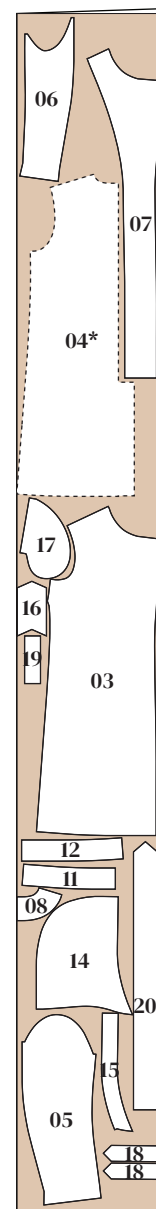
- 1 cm pour les coutures  
sauf indication contraire.

NUMÉRO	NOM DE LA PIÈCE	TISSU À COUPER
03	DEVANT AVEC MANCHES	x2 tissu
04	DOS AVEC MANCHES	x2 tissu
05	MANCHE DESSUS	x2 tissu
06	MANCHE DESSOUS	x2 tissu
07	PAREMENTURE DEVANT	x2 tissu x2 thermo
08	PAREMENTURE DOS	x1 tissu au pli x1 thermo au pli
11	ENFORME OURLET DEVANT	x2 tissu x2 thermo
12	ENFORME OURLET DOS	x2 tissu x2 thermo
14	CAPUCHE	x2 tissu
15	ENFORME CAPUCHE	x2 tissu
16	PASSEPOIL	x2 tissu x2 thermo
17	FOND DE POCHE	x2 tissu
18	PATTE DE MANCHE	x4 tissu x2 thermo
19	PASSANT	x1 tissu x1 thermo
20	CEINTURE	x2 tissu x2 thermo
23	DOUBLURE DEVANT AVEC MANCHES	x2 doublure
24	DOUBLURE DOS AVEC MANCHES	x2 doublure
25	DOUBLURE MANCHES DESSUS	x2 doublure
26	DOUBLURE MANCHES DESSOUS	x2 doublure
27	DOUBLURE CAPUCHE	x2 doublure
28	DOUBLURE FOND DE POCHE	x2 doublure

## TISSU

LAIZE 110 CM

LAIZE 140 CM



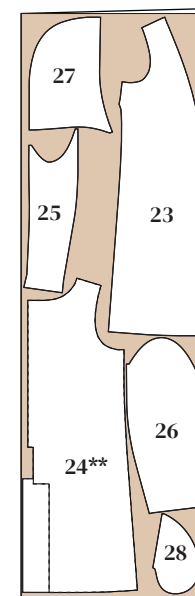
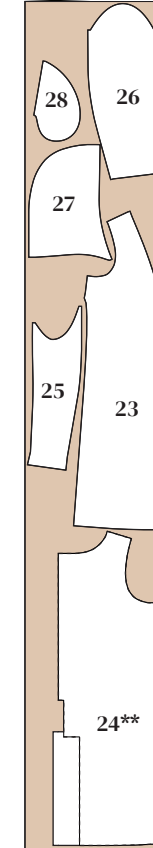
\* Pièce  
retournée

\*\* Pièces droite  
et gauche sont  
différentes :  
attention de les  
positionner dans  
le bon sens

## DOUBLURE

LAIZE 110 CM

LAIZE 140 CM



Pour les devants **01/03**,  
dos **02/04**,  
doublure devant **21/23**,  
doublure dos **22/24**,  
le patron est à reconstituer :  
il y a une pièce bas et deux pièces  
hautes selon que vous choisissez la  
version sans manches  
ou avec manches.

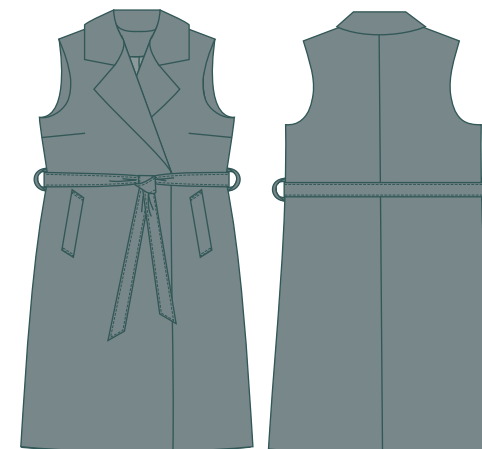
VERSION B - AVEC MANCHES AVEC CAPUCHE

# FICHE PRODUIT

Stature 1,65 m - mesures en cm

<b>TABEAU DES TAILLES</b>	<b>46</b>	<b>48</b>	<b>50</b>	<b>52</b>	<b>54</b>	<b>56</b>	<b>58</b>	<b>60</b>
Tour de poitrine	104	108	113	118	123	128	133	138
Tour de taille	84	88	93	98	103	108	113	118
Tour de bassin	110	114	119	124	129	134	139	143
Carrure dos	40	41	42.3	43.6	44.9	46.2	47.5	48.8
Tour de biceps	30	31	32.3	33.6	34.9	36.2	37.5	38.8
<b>MESURES FINIES</b>	<b>46</b>	<b>48</b>	<b>50</b>	<b>52</b>	<b>54</b>	<b>56</b>	<b>58</b>	<b>60</b>
Tour de poitrine	119	123	128	133	138	143	148	153
Tour de taille	120	124	129	134	139	144	149	154
Tour de bassin	124	128	133	138	143	148	153	158
Carrure Dos	43	44	45	46	47	48	49	50
Longueur milieu dos	116	116.5	117	117.5	118	118.5	119.5	120
Longueur manche	64	64.5	66.5	66	66.5	67.5	68	68.5
Tour de biceps	42.4	43.6	45.1	46.6	48	49.5	51	52.5
<b>MÉTRAGE</b>	<b>46</b>	<b>48</b>	<b>50</b>	<b>52</b>	<b>54</b>	<b>56</b>	<b>58</b>	<b>60</b>
A col - Laize 110 cm	370	370	430	430	440	440	440	440
A col - Laize 140 cm	290	290	320	320	320	320	320	320
A capuche - Laize 110 cm	380	380	450	450	460	460	470	470
A capuche - Laize 140 cm	310	310	330	330	340	340	350	350
A doublure col - Laize 110 cm	250	250	260	260	260	260	260	260
A doublure col - Laize 140 cm	220	220	230	230	250	250	260	260
A doublure capuche - Laize 110 cm	290	290	290	290	300	300	300	300
A doublure capuche - Laize 140 cm	220	220	270	270	280	280	280	280

## VERSION A - SANS MANCHES



AVEC COL



AVEC CAPUCHE

## MATIÈRES

Tissus tels que :  
Lainage, gabardine, sergé, ...

Doublure tels que :  
Viscose, coton, satin, ...

## MERCERIE

Thermocollant (1.5 m)

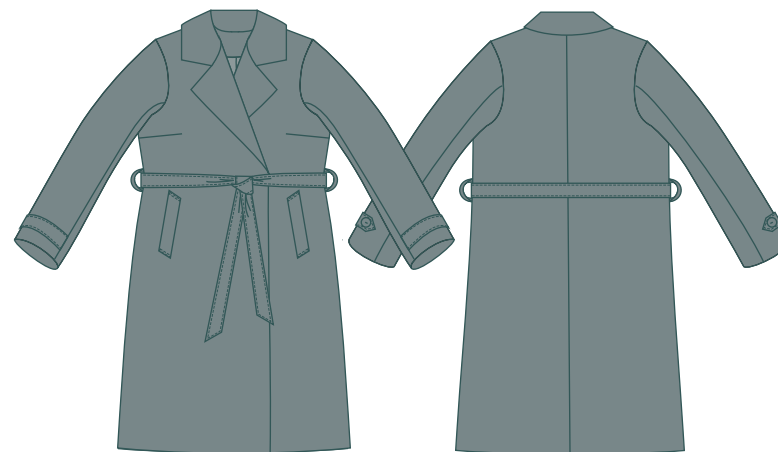


# FICHE PRODUIT

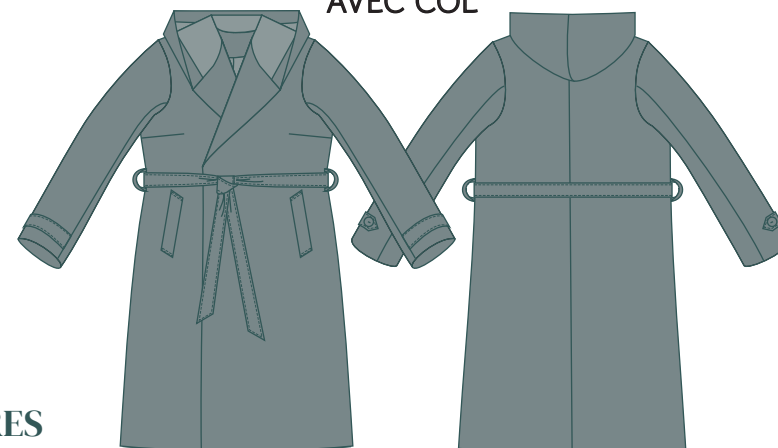
Stature 1,65 m - mesures en cm

<b>TABEAU DES TAILLES</b>	<b>46</b>	<b>48</b>	<b>50</b>	<b>52</b>	<b>54</b>	<b>56</b>	<b>58</b>	<b>60</b>
Tour de poitrine	104	108	113	118	123	128	133	138
Tour de taille	84	88	93	98	103	108	113	118
Tour de bassin	110	114	119	124	129	134	139	143
Carrure dos	40	41	42.3	43.6	44.9	46.2	47.5	48.8
Tour de biceps	30	31	32.3	33.6	34.9	36.2	37.5	38.8
<b>MESURES FINIES</b>	<b>46</b>	<b>48</b>	<b>50</b>	<b>52</b>	<b>54</b>	<b>56</b>	<b>58</b>	<b>60</b>
Tour de poitrine	119	123	128	133	138	143	148	153
Tour de taille	120	124	129	134	139	144	149	154
Tour de bassin	124	128	133	138	143	148	153	158
Carrure Dos	43	44	45	46	47	48	49	50
Longueur milieu dos	116	116.5	117	117.5	118	118.5	119.5	120
Longueur manche	64	64.5	66.5	66	66.5	67.5	68	68.5
Tour de biceps	42.4	43.6	45.1	46.6	48	49.5	51	52.5
<b>MÉTRAGE</b>	<b>46</b>	<b>48</b>	<b>50</b>	<b>52</b>	<b>54</b>	<b>56</b>	<b>58</b>	<b>60</b>
B col - Laize 110 cm	430	430	490	490	500	500	510	510
B col - Laize 140 cm	320	320	370	370	380	380	380	380
B capuche - Laize 110 cm	430	430	510	510	520	520	530	530
B capuche - Laize 140 cm	350	350	410	410	420	420	420	420
B doublure col - Laize 110 cm	290	290	320	320	350	350	360	360
B doublure col - Laize 140 cm	220	220	270	270	290	290	300	300
B doublure capuche - Laize 110 cm	330	330	370	370	400	400	410	410
B doublure capuche - Laize 140 cm	230	230	290	290	290	300	300	300

## VERSION B - AVEC MANCHES



## AVEC COL



## AVEC CAPUCHE

## MATIÈRES

Tissus tels que :  
Lainage, gabardine, sergé, ...

Doublure tels que :  
Viscose, coton, satin (privilégiez un tissu  
satiné pour les manches), ...

## MERCERIE

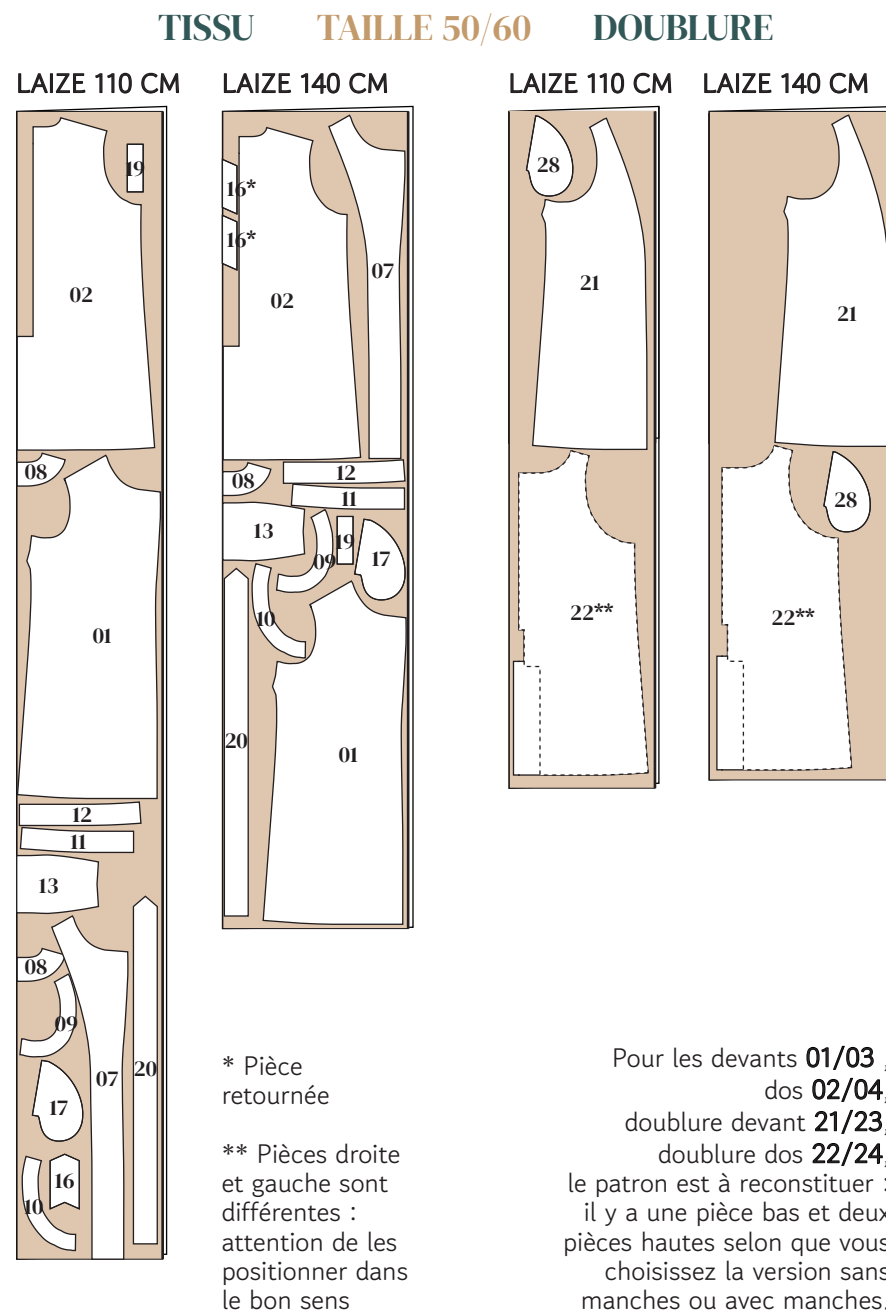
Thermocollant (1.5 m)  
2 boutons de diamètre 2 cm

# PLAN DE COUPE

## VALEURS DE COUTURE COMPRISES

- 1 cm pour les coutures sauf indication contraire.

NUMÉRO	NOM DE LA PIÈCE	TISSU À COUPER
01	DEVANT SANS MANCHES	x2 tissu
02	DOS SANS MANCHES	x2 tissu
07	PAREMENTURE DEVANT	x2 tissu x2 thermo
08	PAREMENTURE DOS	x1 tissu au pli x1 thermo au pli
09	ENFORME EMMANCHURE DEVANT	x2 tissu x2 thermo
10	ENFORME EMMANCHURE DOS	x2 tissu x2 thermo
11	ENFORME OURLET DEVANT	x2 tissu x2 thermo
12	ENFORME OURLET DOS	x2 tissu x2 thermo
13	COL	x1 tissu au pli x1 thermo au pli
16	PASSEPOIL	x2 tissu x2 thermo
17	FOND DE POCHE	x2 tissu
19	PASSANT	x1 tissu x1 thermo
20	CEINTURE	x2 tissu x2 thermo
21	DOUBLURE DEVANT SANS MANCHES	x2 doublure
22	DOUBLURE DOS SANS MANCHES	x2 doublure
28	DOUBLURE FOND DE POCHE	x2 doublure

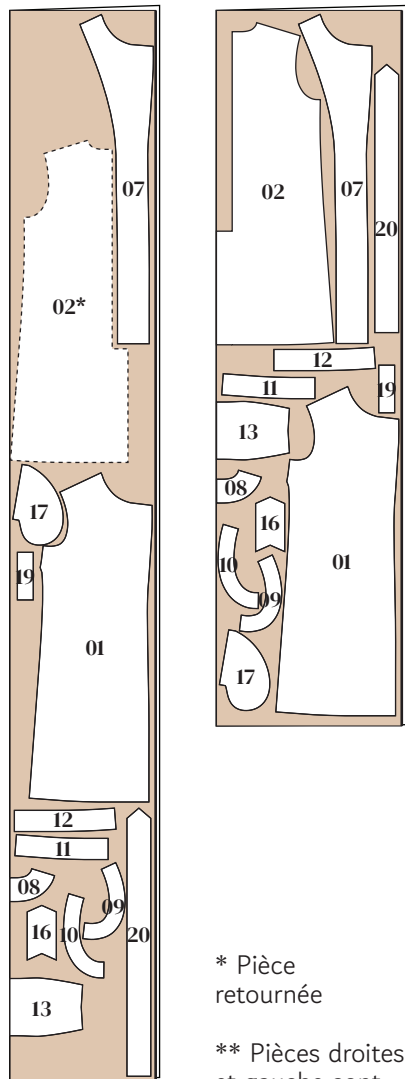


VERSION A - SANS MANCHES AVEC COL

TISSU TAILLE 46/48 DOUBLURE

LAIZE 110 CM

LAIZE 140 CM

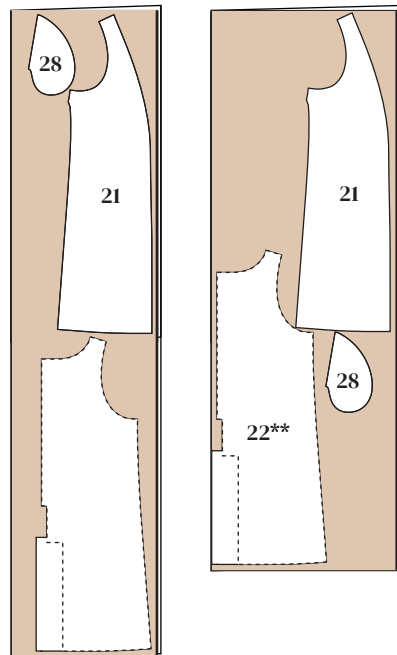


\* Pièce retournée

\*\* Pièces droites et gauche sont différentes : attention de les positionner dans le bon sens

LAIZE 110 CM

LAIZE 140 CM



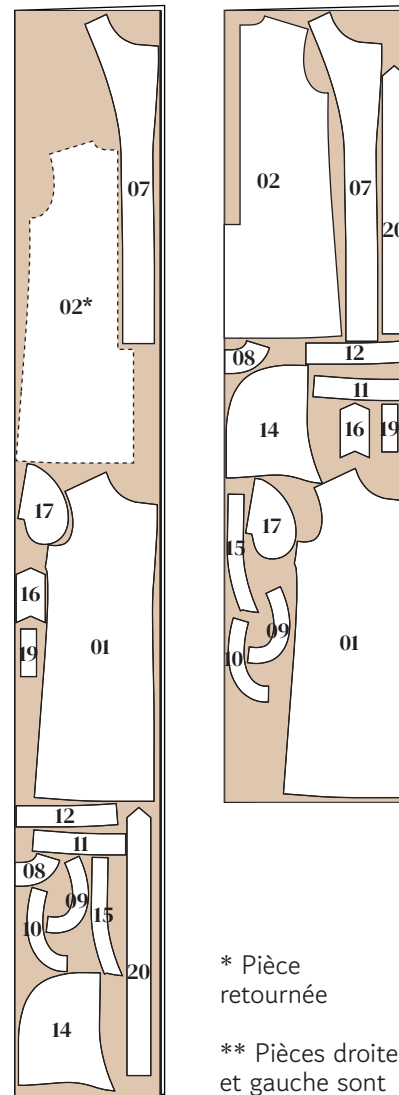
Pour les devants **01/03**, dos **02/04**, doublure devant **21/23**, doublure dos **22/24**, le patron est à reconstituer : il y a une pièce bas et deux pièces hautes selon que vous choisissez la version sans manches ou avec manches.

VERSION A - SANS MANCHES AVEC COL

TISSU TAILLE 46/48 DOUBLURE

LAIZE 110 CM

LAIZE 140 CM

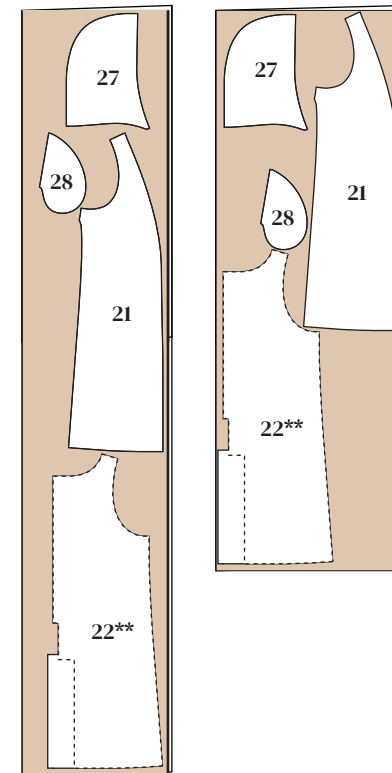


\* Pièce retournée

\*\* Pièces droite et gauche sont différentes : attention de les positionner dans le bon sens

LAIZE 110 CM

LAIZE 140 CM



Pour les devants **01/03**, dos **02/04**, doublure devant **21/23**, doublure dos **22/24**, le patron est à reconstituer : il y a une pièce bas et deux pièces hautes selon que vous choisissez la version sans manches ou avec manches.

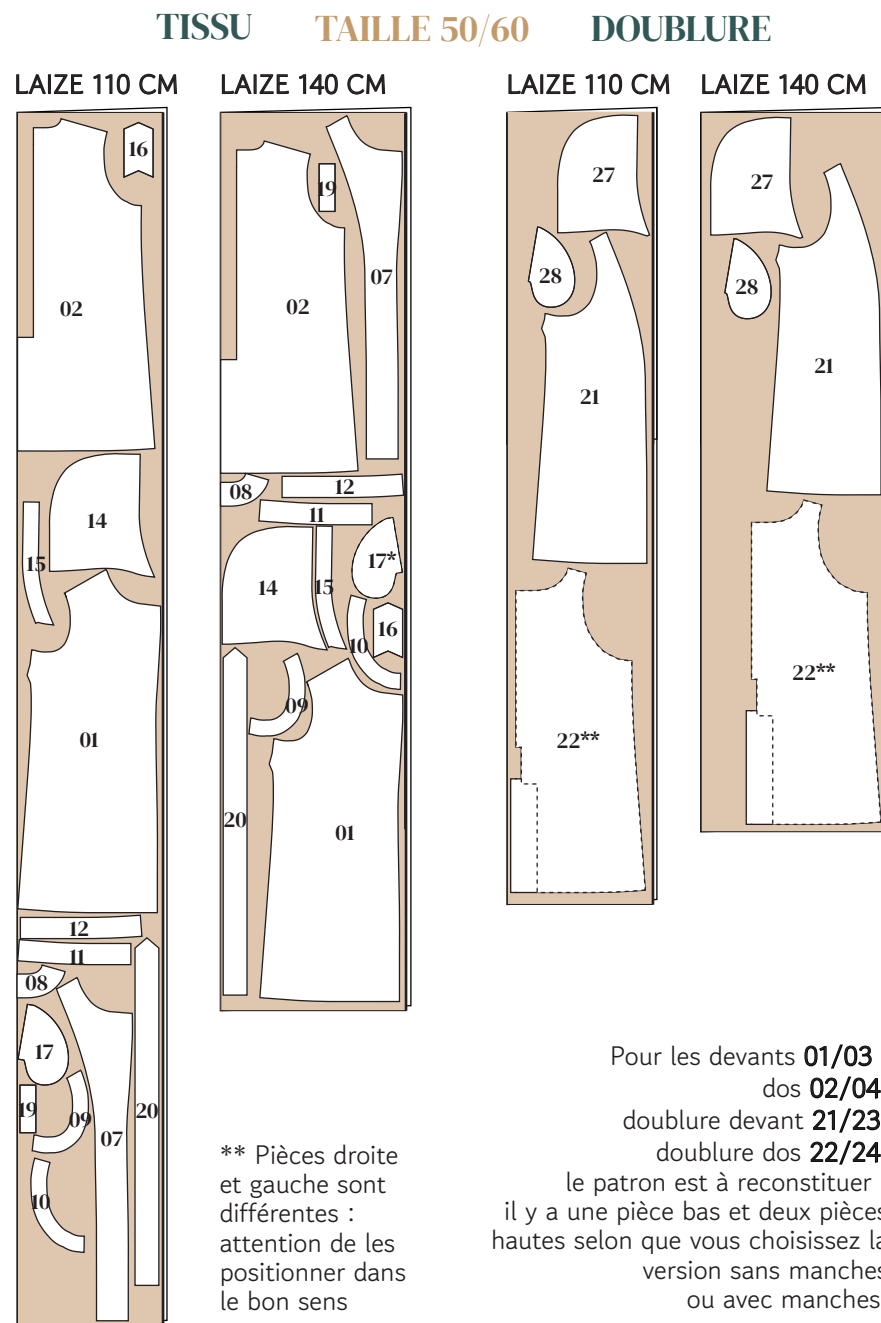
VERSION A - SANS MANCHES AVEC CAPUCHE

# PLAN DE COUPE

## VALEURS DE COUTURE COMPRISES

- 1 cm pour les coutures sauf indication contraire.

NUMÉRO	NOM DE LA PIÈCE	TISSU À COUPER
01	DEVANT SANS MANCHES	x2 tissu
02	DOS SANS MANCHES	x2 tissu
07	PAREMENTURE DEVANT	x2 tissu x2 thermo
08	PAREMENTURE DOS	x1 tissu au pli x1 thermo au pli
09	ENFORME EMMANCHURE DEVANT	x2 tissu x2 thermo
10	ENFORME EMMANCHURE DOS	x2 tissu x2 thermo
11	ENFORME OURLET DEVANT	x2 tissu x2 thermo
12	ENFORME OURLET DOS	x2 tissu x2 thermo
14	CAPUCHE	x2 tissu
15	ENFORME CAPUCHE	x2 tissu
16	PASSEPOIL	x2 tissu x2 thermo
17	FOND DE POCHE	x2 tissu
19	PASSANT	x1 tissu x1 thermo
20	CEINTURE	x2 tissu x2 thermo
21	DOUBLURE DEVANT SANS MANCHES	x2 doublure
22	DOUBLURE DOS SANS MANCHES	x2 doublure
27	DOUBLURE CAPUCHE	x2 doublure
28	DOUBLURE FOND DE POCHE	x2 doublure



## VERSION A - SANS MANCHES AVEC CAPUCHE

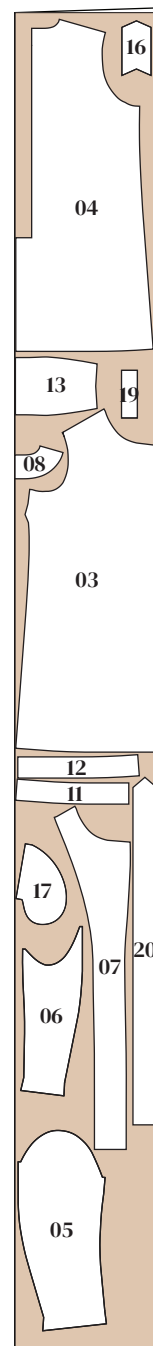
# PLAN DE COUPE

## VALEURS DE COUTURE COMPRISES

- 1 cm pour les coutures  
sauf indication contraire.

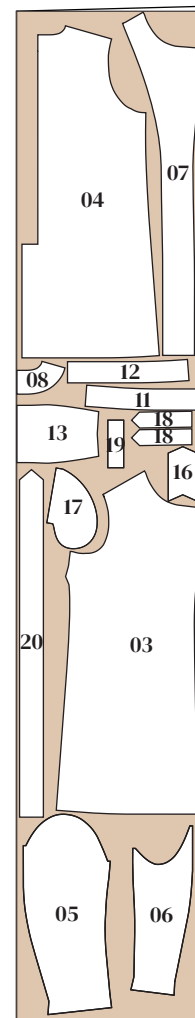
NUMÉRO	NOM DE LA PIÈCE	TISSU À COUPER
03	DEVANT AVEC MANCHES	x2 tissu
04	DOS AVEC MANCHES	x2 tissu
05	MANCHE DESSUS	x2 tissu
06	MANCHE DESSOUS	x2 tissu x2 thermo
07	PAREMENTURE DEVANT	x2 tissu x2 thermo
08	PAREMENTURE DOS	x1 tissu au pli x1 thermo au pli
11	ENFORME OURLET DEVANT	x2 tissu x2 thermo
12	ENFORME OURLET DOS	x2 tissu x2 thermo
13	COL	x1 tissu au pli x1 thermo au pli
16	PASSEPOIL	x2 tissu x2 thermo
17	FOND DE POCHE	x2 tissu
18	PATTE DE MANCHE	x4 tissu x2 thermo
19	PASSANT	x1 tissu x1 thermo
20	CEINTURE	x2 tissu x2 thermo
23	DOUBLURE DEVANT AVEC MANCHES	x2 doublure
24	DOUBLURE DOS AVEC MANCHES	x2 doublure
25	DOUBLURE MANCHES DESSUS	x2 doublure
26	DOUBLURE MANCHES DESSOUS	x2 doublure
28	DOUBLURE FOND DE POCHE	x2 doublure

LAIZE 110 CM



TISSU

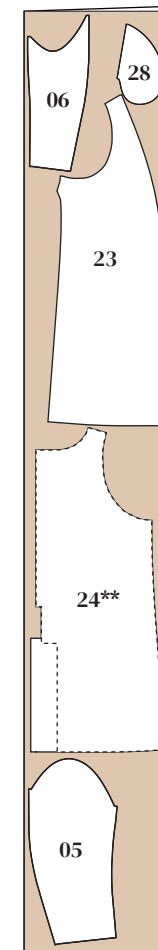
LAIZE 140 CM



\*\* Pièces droite  
et gauche sont  
différentes :  
attention de les  
positionner dans  
le bon sens

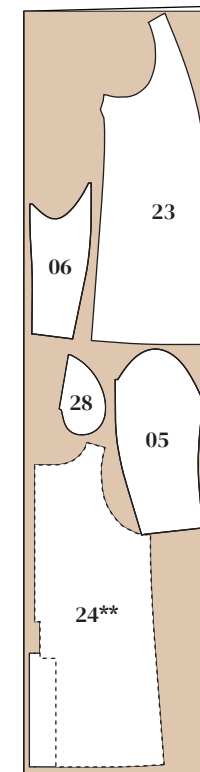
TAILLE 50/60

LAIZE 110 CM



DOUBLURE

LAIZE 140 CM



Pour les devants **01/03**, dos **02/04**,  
doublure devant **21/23**, doublure dos

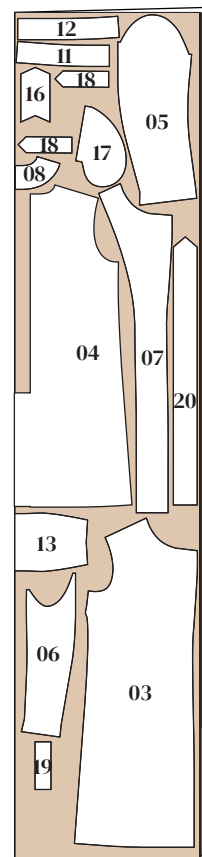
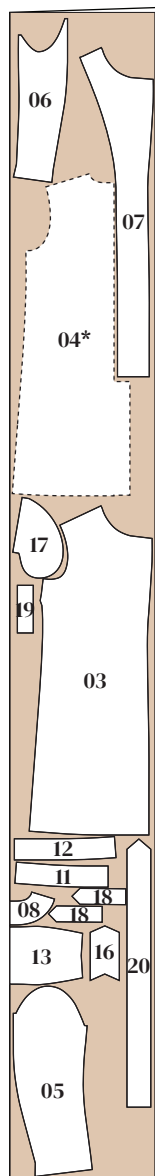
**22/24**,  
le patron est à reconstituer :  
il y a une pièce bas et deux pièces  
hautes selon que vous choisissez la  
version sans manches  
ou avec manches.

VERSION B - AVEC MANCHES AVEC COL

TISSU TAILLE 46/48 DOUBLURE

LAIZE 110 CM

LAIZE 140 CM

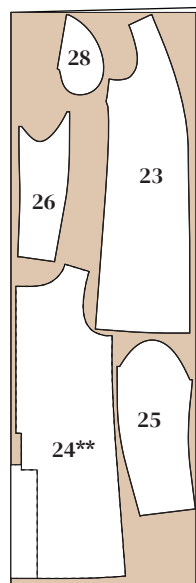
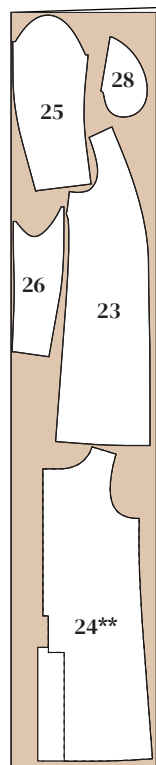


\* Pièce retournée

\*\* Pièces droite et gauche sont différentes : attention de les positionner dans le bon sens

LAIZE 110 CM

LAIZE 140 CM



Pour les devants **01/03**, dos **02/04**, doublure devant **21/23**, doublure dos **22/24**, le patron est à reconstituer : il y a une pièce bas et deux pièces hautes selon que vous choisissez la version sans manches ou avec manches.

VERSION B - AVEC MANCHES AVEC COL

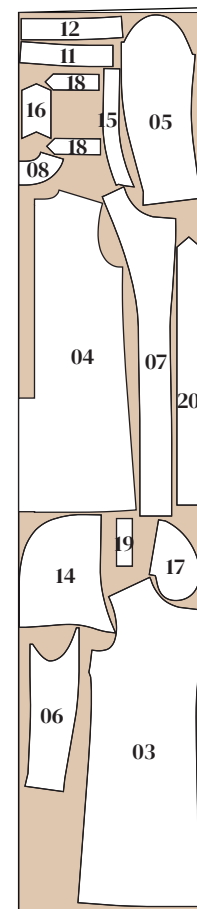
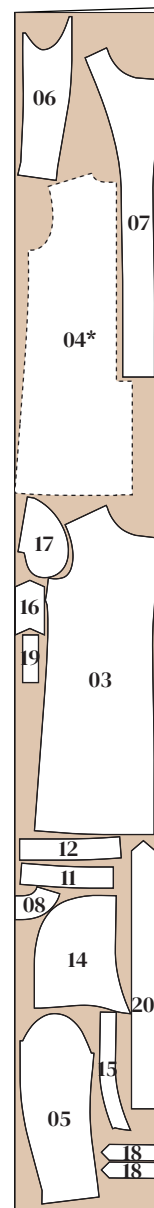
TISSU TAILLE 46/48 DOUBLURE

LAIZE 110 CM

LAIZE 140 CM

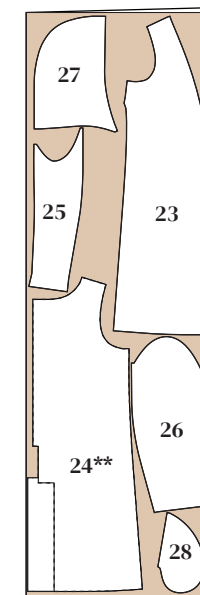
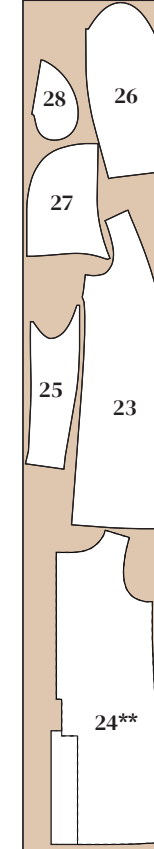
LAIZE 110 CM

LAIZE 140 CM



\* Pièce retournée

\*\* Pièces droite et gauche sont différentes : attention de les positionner dans le bon sens



Pour les devants **01/03**, dos **02/04**, doublure devant **21/23**, doublure dos **22/24**, le patron est à reconstituer : il y a une pièce bas et deux pièces hautes selon que vous choisissez la version sans manches ou avec manches.

VERSION B - AVEC MANCHES AVEC CAPUCHE

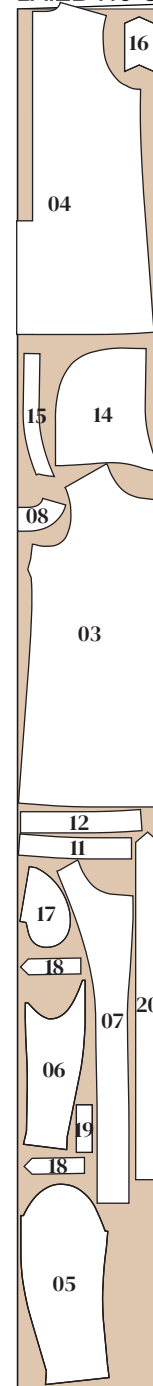
# PLAN DE COUPE

## VALEURS DE COUTURE COMPRISES

- 1 cm pour les coutures  
sauf indication contraire.

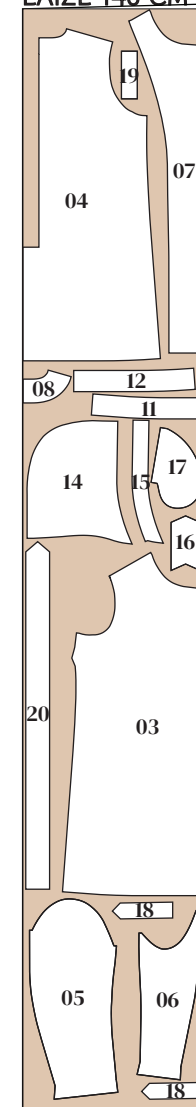
NUMÉRO	NOM DE LA PIÈCE	TISSU À COUPER
03	DEVANT AVEC MANCHES	x2 tissu
04	DOS AVEC MANCHES	x2 tissu
05	MANCHE DESSUS	x2 tissu
06	MANCHE DESSOUS	x2 tissu
07	PAREMENTURE DEVANT	x2 tissu x2 thermo
08	PAREMENTURE DOS	x1 tissu au pli x1 thermo au pli
11	ENFORME OURLET DEVANT	x2 tissu x2 thermo
12	ENFORME OURLET DOS	x2 tissu x2 thermo
14	CAPUCHE	x2 tissu
15	ENFORME CAPUCHE	x2 tissu
16	PASSEPOIL	x2 tissu x2 thermo
17	FOND DE POCHE	x2 tissu
18	PATTE DE MANCHE	x4 tissu x2 thermo
19	PASSANT	x1 tissu x1 thermo
20	CEINTURE	x2 tissu x2 thermo
23	DOUBLURE DEVANT AVEC MANCHES	x2 doublure
24	DOUBLURE DOS AVEC MANCHES	x2 doublure
25	DOUBLURE MANCHES DESSUS	x2 doublure
26	DOUBLURE MANCHES DESSOUS	x2 doublure
27	DOUBLURE CAPUCHE	x2 doublure
28	DOUBLURE FOND DE POCHE	x2 doublure

LAIZE 110 CM



TISSU

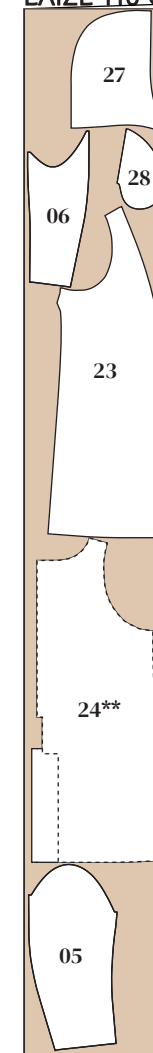
LAIZE 140 CM



\*\* Pièces droite  
et gauche sont  
différentes : attention  
de les positionner dans  
le bon sens

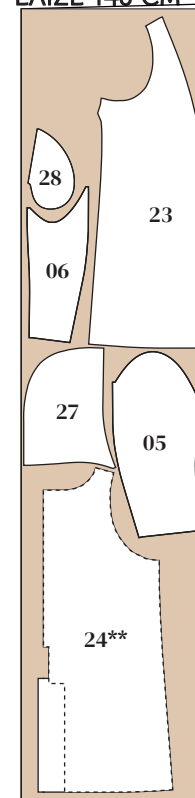
TAILLE 50/60

LAIZE 110 CM



DOUBLURE

LAIZE 140 CM



Pour les  
devants **01/03**,  
dos **02/04**,  
doublure devant **21/23**,  
doublure dos **22/24**,  
le patron est à reconstituer :  
il y a une pièce bas et deux pièces  
hautes selon que vous choisissez  
la version  
sans manches ou avec manches.

VERSION B - AVEC MANCHES AVEC CAPUCHE

# PAS- À-PAS



LIEN VIDÉO

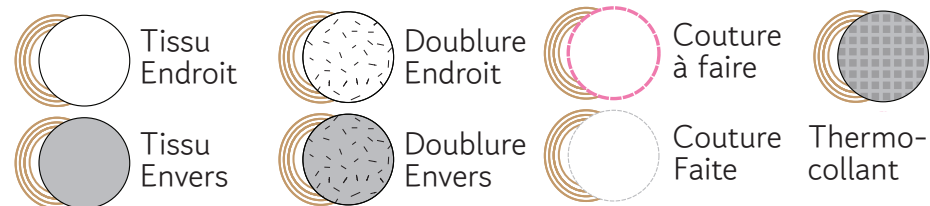
## MODIFIEZ LE PATRON TISSU :

### - Dos **02** ou **04** :

À partir du bas, placez un point à 43 cm sur le milieu dos, en dessous du cran. Dessinez un rectangle partant de ce point qui fasse 6 cm de large et qui aille jusqu'en bas. Ceci est identique pour le dos droit et le dos gauche. Ce rectangle sera à ajouter au patron.

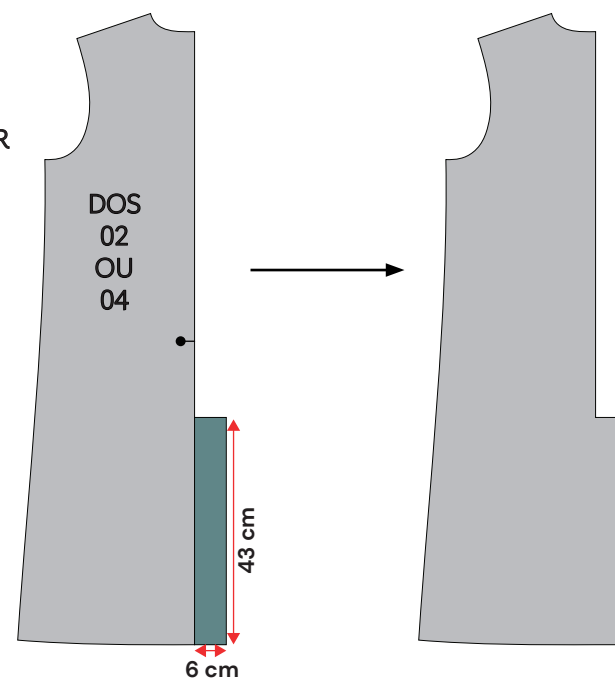
### - Enforme ourlet dos **12** :

Au niveau du milieu dos, ajoutez un rectangle de 6 cm de large par la hauteur de l'enforme.

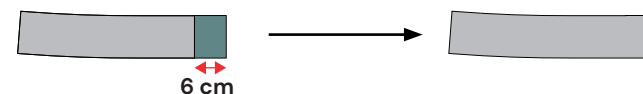


## LÉGENDE

■ À AJOUTER



ENFORME  
OURLET DOS  
12





### MODIFIEZ LE PATRON DOUBLURE :

- Doublure dos gauche **22** ou **24** :

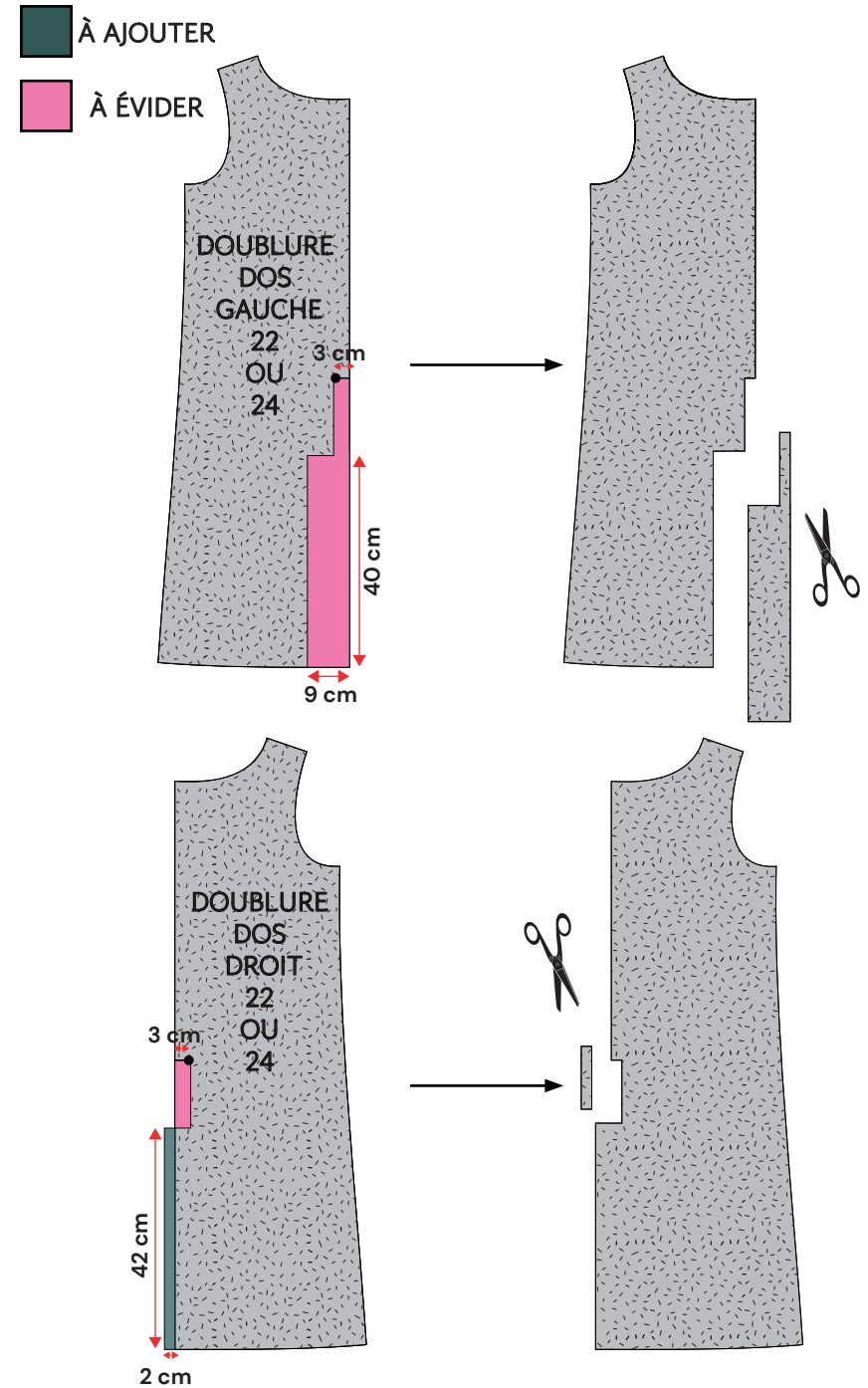
À partir du bas, placez un point à 40 cm sur le milieu dos. Dessinez un rectangle partant de ce point qui fasse 9 cm de large et qui aille jusqu'en bas, à l'intérieur de la pièce.

Au niveau du cran, sur le milieu dos, indiqué sur le patron, dessinez un rectangle partant de ce point qui fasse 3 cm de large, à l'intérieur de la pièce (il rejoint le précédent rectangle). Ces rectangles sont à évider sur le patron.

- Doublure dos droit **22** ou **24** :

À partir du bas, placez un point à 42 cm sur le milieu dos. Dessinez un rectangle partant de ce point qui fasse 2 cm de large et qui aille jusqu'en bas, à l'extérieur de la pièce. Ce rectangle sera à ajouter au patron. Au niveau du cran sur le milieu dos indiqué sur le patron, dessinez un rectangle partant de ce point qui fasse 3 cm de large, à l'intérieur de la pièce (il rejoint le précédent rectangle). Ces rectangles sont à évider.

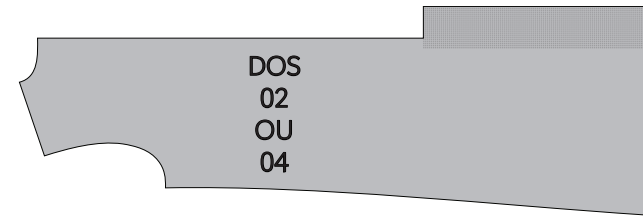
Attention : les doublures sont dans le sens inverse des pièces extérieures, ces pièces dessinées sont sur l'envers. Suivez bien les illustrations. Pensez bien à cela lorsque vous coupez votre tissu.



## THERMOCOLLER LES DOS :

- Dos **02** ou **04** :

Coupez et thermocollez vos pièces sur l'envers, au niveau de la fente : 8 cm par la hauteur de la fente.



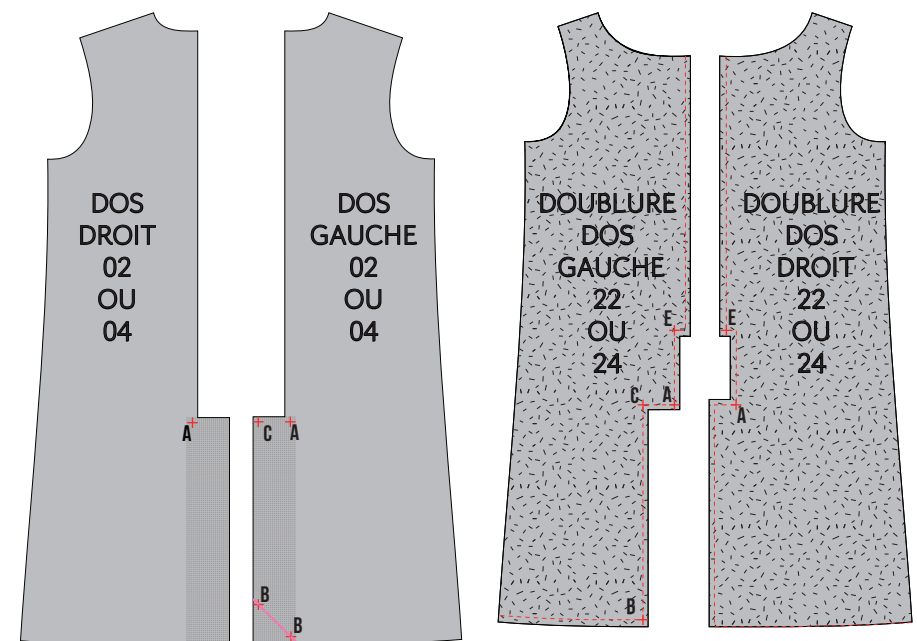
## MARQUEZ LES POINTS IMPORTANTS :

- Sur le dos droit **02** ou **04**, marquez au fil, à la craie ou au style type Frixion, tous les repères qui nous serviront par la suite soit les points **A** : il se trouve à 1 cm des bords.

- Sur le dos gauche **02** ou **04**, marquez au fil, à la craie ou au style type Frixion, tous les repères qui nous serviront par la suite soit les points **A**, **B** : les points **A** et **C** se trouvent à 1 cm des bords, les points **B** se trouvent à 7 et 1 cm des bords. Marquez la diagonale entre les points **B**, ce sera la ligne de couture.

- Sur le doublure dos gauche **22** ou **24**, marquez au fil, à la craie ou au style type Frixion, tous les repères qui nous serviront par la suite soit les points **A**, **B**, **C** et **E** : ils se trouvent à 1 cm des bords.

- Sur le doublure dos droit **22** ou **24**, marquez au fil, à la craie ou au style type Frixion, tous les repères qui nous serviront par la suite soit les points **A** et **E** : ils se trouvent à 1 cm des bords.



01

05

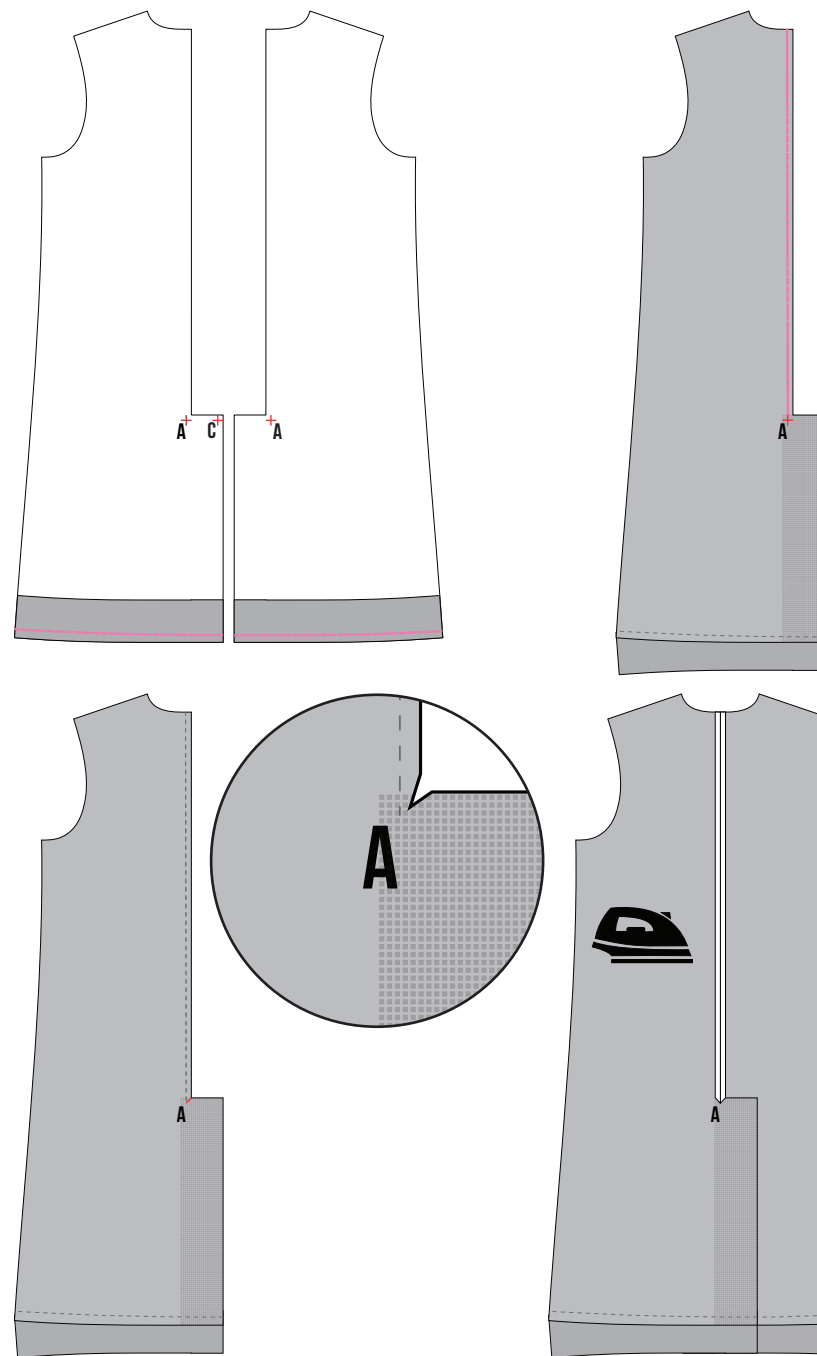
06

## LES ÉTAPES 01 À 05 DU LIVRET SONT IDENTIQUES.

- 01 : Thermocollez vos pièces
- 02 : Préparez la capuche (pour la version capuche)
- 03 : Préparez le col (pour la version col)
- 04 : Préparez les pattes de manches (pour la version manche)
- 05 : Préparez la ceinture et les passants

### COUSEZ LES DOS TISSU :

- Endroit contre endroit, cousez les dos **02** ou **04** avec les enformes ourlets dos **12**. Au fer, couchez les valeurs de couture sur les enformes.
- Endroit contre endroit, cousez les milieux dos **02** ou **04** en faisant correspondance les repères : cousez en partant de l'encolure et en rejoignant le point **A**.
- Crantez la valeur de couture du dos droit jusqu'au point **A** : arrêtez-vous à 1 mm de la couture.
- Au fer ouvrez les valeurs de couture.



### FAITES L'ANGLE EN ONGLET SUR LE DOS GAUCHE :

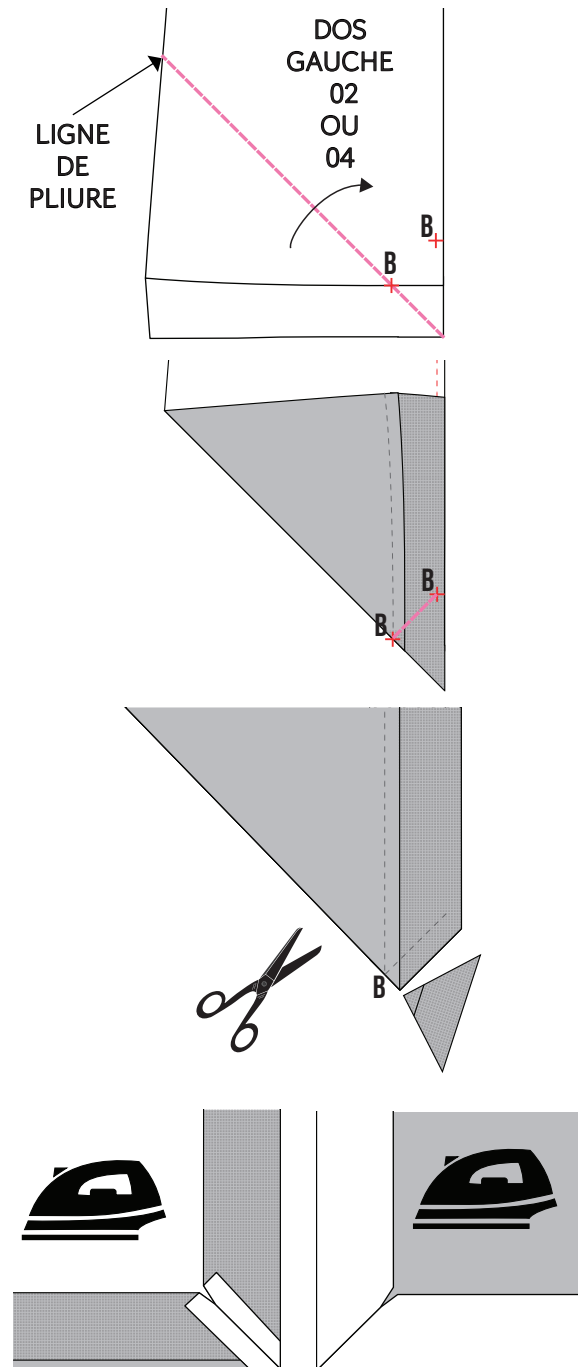
- Sur **le dos gauche**, endroit contre endroit repliez l'ourlet du bas en diagonale sur l'ourlet de la fente : la diagonale passe par le point B et l'angle de l'enforme ourlet dos. Épinglez.

- Piquez l'angle en partant du pli et en rejoignant le point B situé à 1 cm des bords : c'est le point marqué précédemment.

- Dégarnissez l'angle en laissant 1 cm de valeur de couture.

- Formez l'angle. Repassez soigneusement la couture en l'ouvrant.

- Retournez les ourlets sur l'envers et repassez soigneusement en marquant une pliure à 7 cm du bord.



07

10

11

LES ÉTAPES 07 À 10 DU LIVRET SONT IDENTIQUES.

- 07 : Préparez le passepoil
- 08 : Faites la poche paysanne
- 09 : Cousez les pinces
- 10 : Cousez les enformes emmanchures (*Version A*)

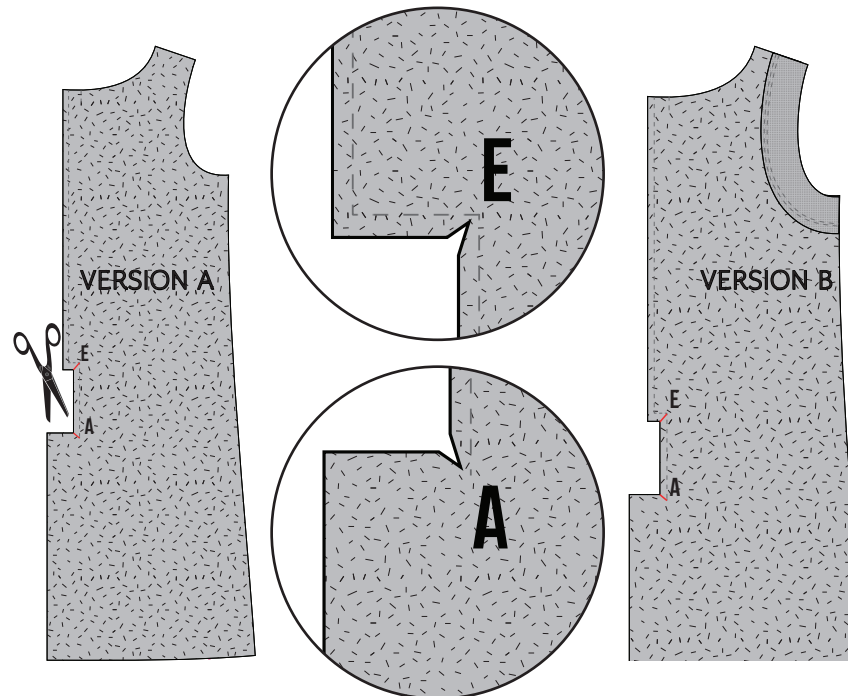
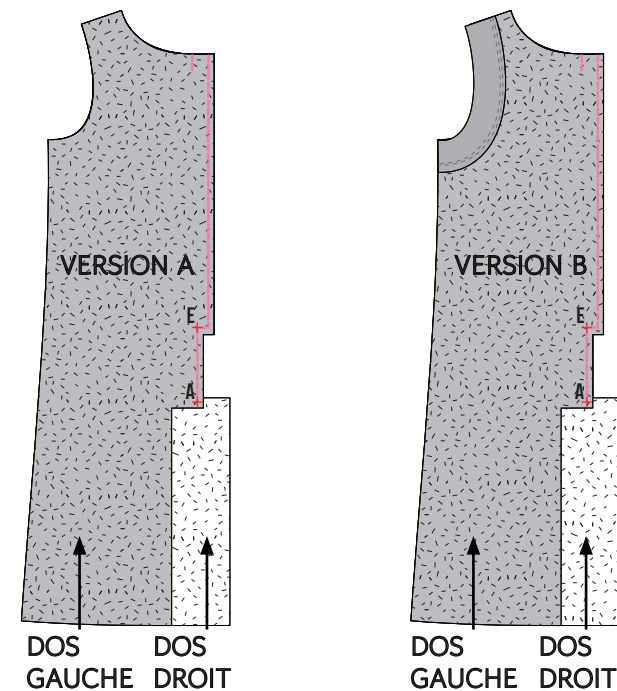
#### COUSEZ LES DOS DOUBLURE :

- Endroit contre endroit, cousez les milieux des doublures dos **22** ou **24** à 1 cm du bord en partant de l'encolure jusqu'au point **A** et en passant par le point **E**.

- Puis en haut, cousez le pli creux sur 3 cm à 3.5 cm du bord.

- Crantez la valeur de couture du dos droit doublure jusqu'au point **A** et au point **E**.

- Au fer, couchez les valeurs de couture sur le dos doublure gauche.

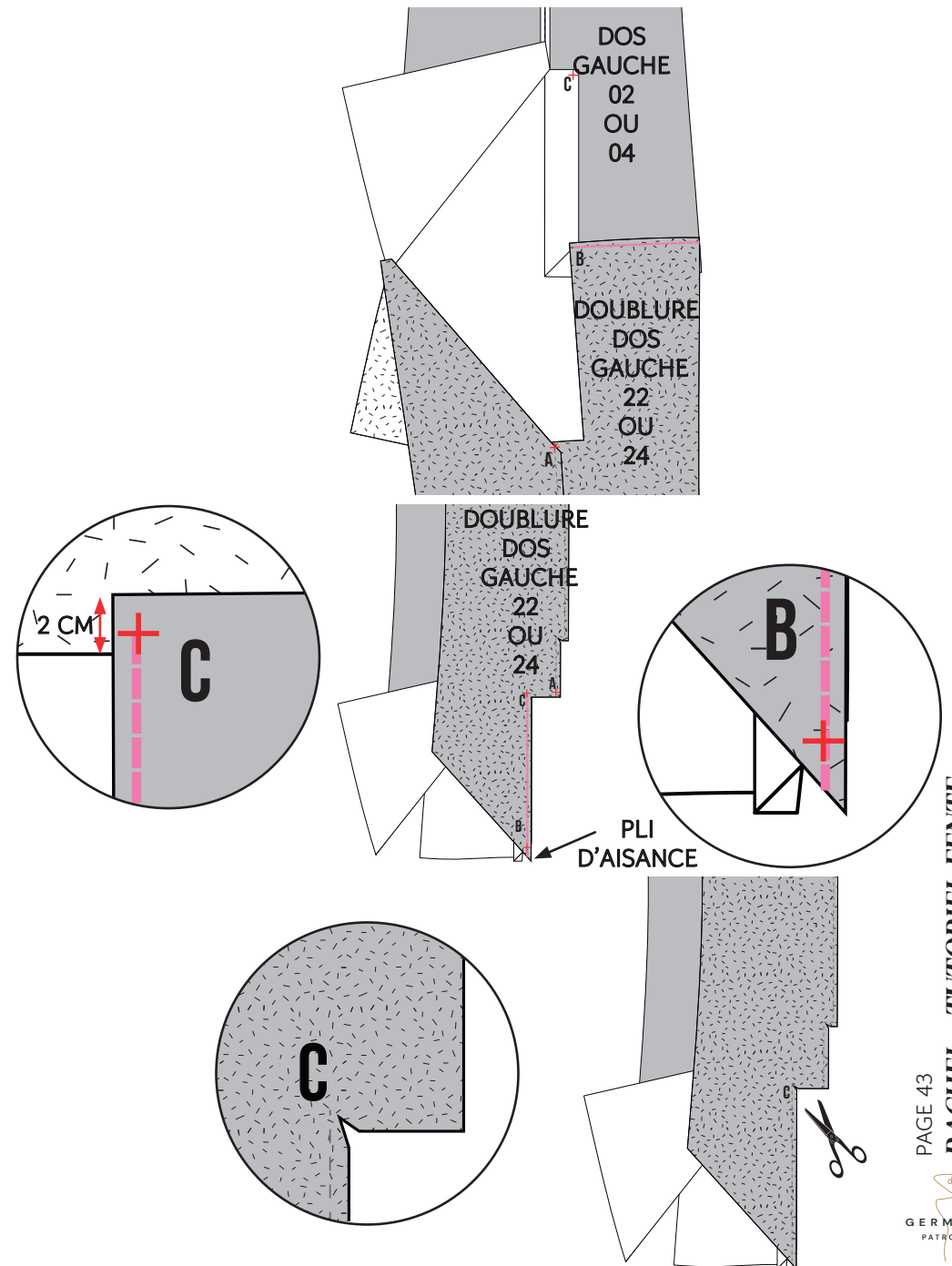


**COUSEZ LES DOS ET DOS DOUBLURE  
GAUCHE AU NIVEAU DE L'OURLET ET DE LA  
FENTE :**

- Endroit contre endroit, épinglez le dos gauche avec le dos gauche doublure au niveau de l'ourlet. La doublure dépasse de 1 cm par rapport au point **B**. Cousez à 1 cm du bord en rejoignant le point **B** en dépliant bien la valeur de couture de l'angle en tissu. **Conseil** : Piquez en ayant le tissu face à vous pour bien rejoindre le point **B**.

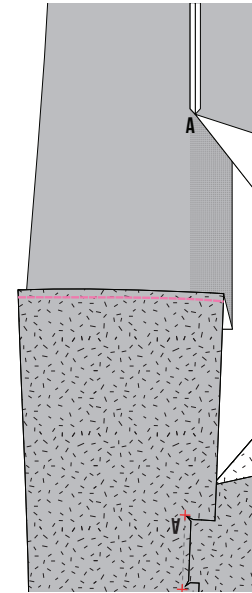
- Pivotez le dos gauche doublure et épinglez-le avec le dos au niveau de la fente côté. Au niveau de l'angle du point **C**, le dos en tissu se superpose sur 2 cm sur celui en doublure. Faites bien correspondre les repères des deux points **C**. Le dos droit doublure se replie de telle sorte que le pli d'aisance se forme. Cousez à 1 cm du bord en partant du bas de la doublure, en passant par le point **B** et en rejoignant le point **C** : dépliez bien la valeur de couture de l'angle en tissu (point **B**), vous formez le pli d'aisance. Soyez précis sur ces points. **Conseil** : Piquez en ayant le tissu face à vous pour bien passer par le point **B** et s'arrêter précisément au point **C**.

- Crantez la valeur de couture du dos gauche doublure jusqu'au point **C**.

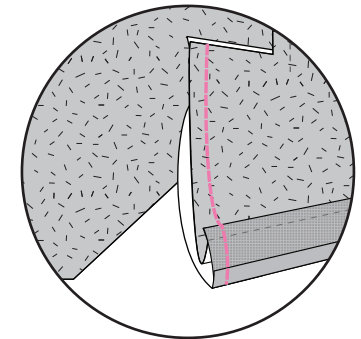
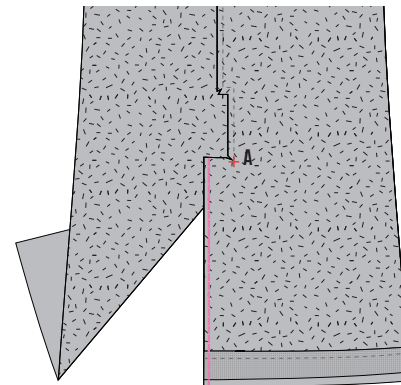


**COUSEZ LES DOS ET DOS DOUBLURE  
DROITS AU NIVEAU DE L'OURLET ET DE LA  
FENTE :**

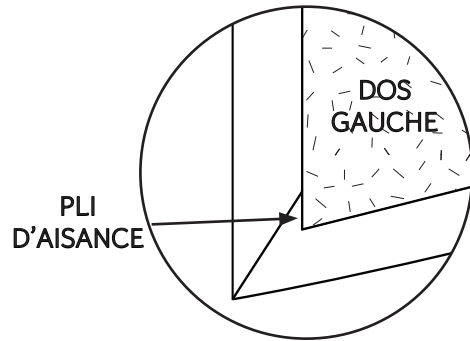
- Endroit contre endroit, épinglez le dos droit avec le dos droit doublure au niveau de l'enforme ourlet dos. Piquez tout le long à 1 cm du bord. Au fer, couchez les valeurs de couture sur la doublure.



- Endroit contre endroit, épinglez le dos droit avec le dos droit doublure au niveau du côté de la fente. Le dos droit doublure se replie de telle sorte que le pli d'aisance se forme et se place en sandwich entre les deux tissus extérieurs. Le bas correspond à la couture dos et enforme ourlet dos (point D). Cousez de haut en bas. Dégarnissez l'angle du bas.

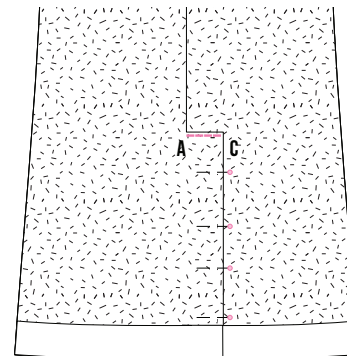
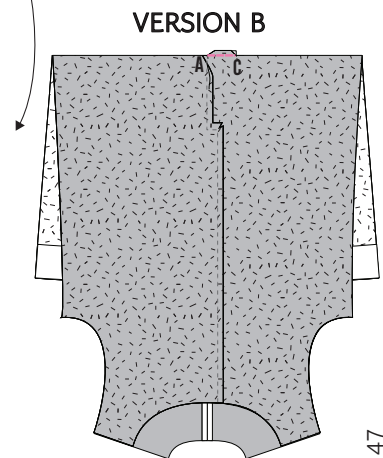
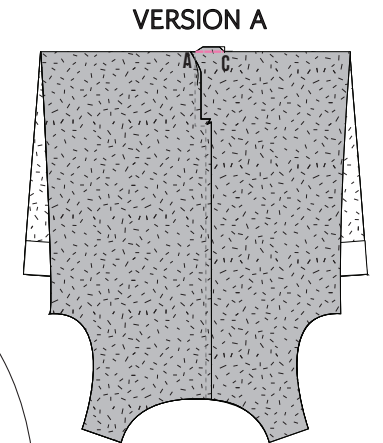
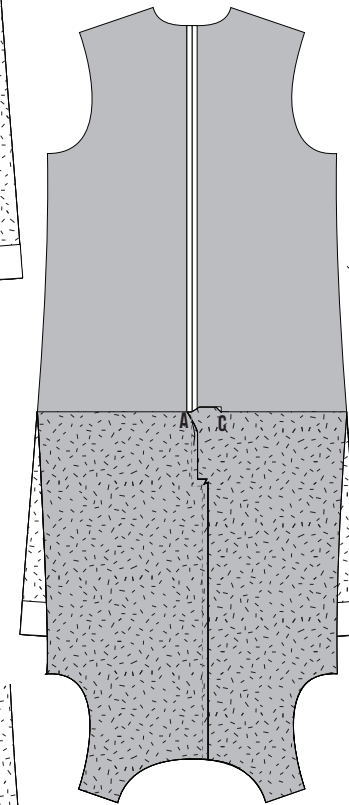
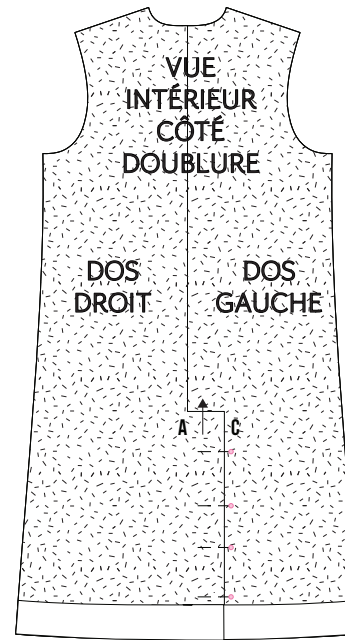


- Retournez sur l'endroit et repassez soigneusement. Les plis d'aisance se forment. Épinglez les deux fentes entre elles, le dos gauche sur le dos droit. Couchez les valeurs de couture de la fente sur le haut (entre **A** et **C** à l'intérieur)



- Repliez la doublure vers le bas afin de laisser apparaître les valeurs de couture entre **A** et **C**. Repliez également le manteau vers le bas pour que la valeur de couture entre **A** et **C** apparaissent. Épinglez toutes les valeurs de couture (doublure et tissu) et cousez-les entre **A** et **C**. Attention la couture ne doit pas apparaître sur l'extérieur.

- [Optionnel] Replacez le dos doublure et le dos tissu envers contre envers. Puis pour maintenir le bas de la fente, faites une surpiqûre entre **A** et **C**, à 5 mm de la couture. Vous pouvez également la réaliser en diagonale si vous préférez.





12

15

16

## LES ÉTAPES 12 À 15 DU LIVRET SONT IDENTIQUES.

- 12 : Cousez les enformes ourlets devant uniquement
- 13 : Cousez les parementures
- 14 : Cousez les épaules
- 15 : Bâissez les passants, le col ou la capuche

### ASSEMBLEZ LE MANTEAU ET LA DOUBLURE :

*Version A - sans manches*

- Ouvrez le manteau sans manches et la doublure, endroit contre endroit, épinglez-les l'un sur l'autre, le col ou la capuche est pris en sandwich entre les deux.

Cousez :

De **A** à **B**, c'est le pourtour bas, le milieu devant et l'encolure.

De **E** à **F**, ce sont les emmanchures.

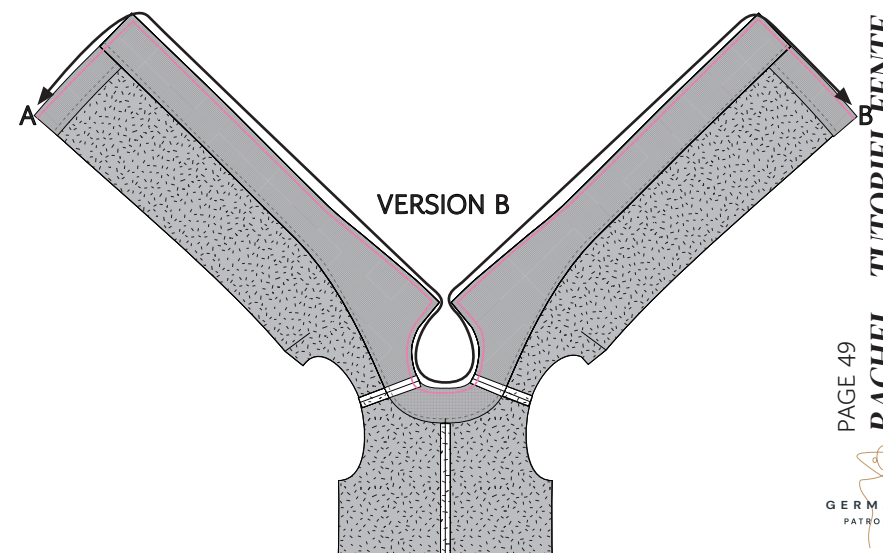
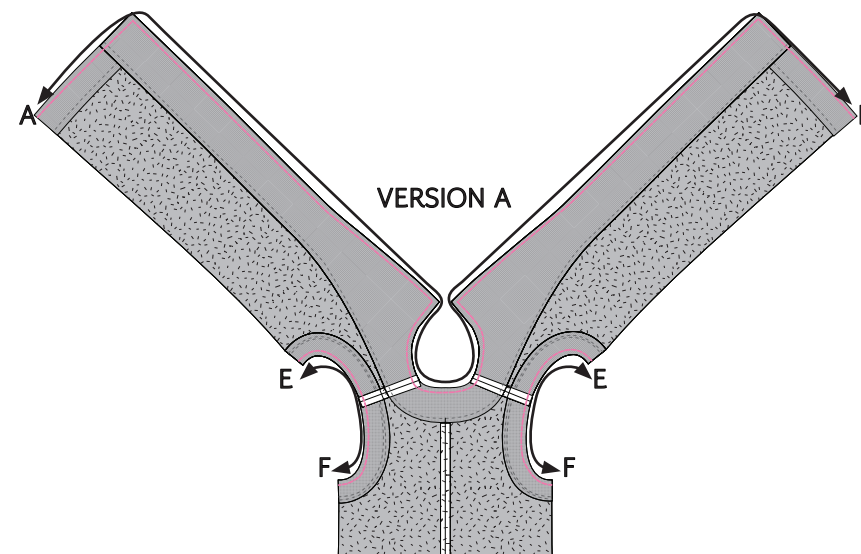
Dégarnissez les angles et crantez les courbes.

*Version B - avec manches*

- Ouvrez le manteau sans manches et la doublure, endroit contre endroit, épinglez-les l'un sur l'autre, le col ou la capuche est pris en sandwich entre les deux.

Cousez :

De **A** à **B**, c'est le pourtour bas, le milieu devant.



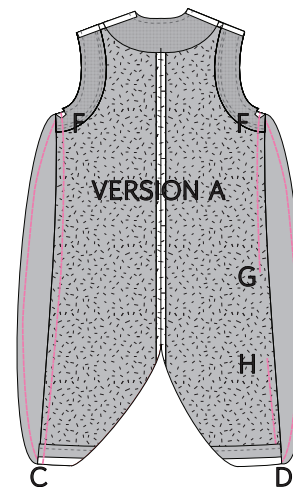
## FERMEZ LES CÔTÉS :

### *Version A - sans manches*

- Passez votre main entre **C** et **F**. Récupérez les devants pour les insérer entre le dos et sa doublure. Les dos et devants tissus se retrouvent alors endroit contre endroit ainsi que les dos et devants en doublure. Faites de même pour l'autre côté, passez votre main entre **D** et **F**.

- Épinglez les coutures de côté, **A** avec **C**, **E** avec **F**, puis épinglez la couture de côté, tissu avec tissu, doublure avec doublure. Vous obtenez un tube. Faites de même de l'autre côté.

- Cousez les côtés. Sur un des côtés, au niveau de la doublure, entre **G** et **H**, laissez une ouverture d'une vingtaine de centimètres afin de retourner.

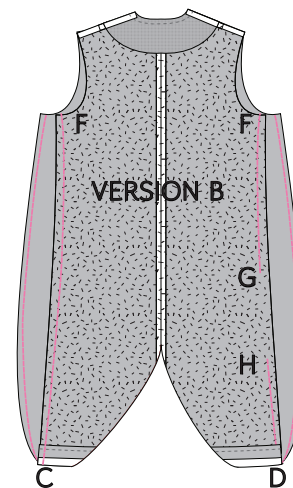


### *Version B - avec manches*

- Passez votre main entre **C** et **F**. Récupérez les devants pour les insérer entre le dos et sa doublure. Les dos et devants tissus se retrouvent alors endroit contre endroit ainsi que les dos et devants en doublure. Faites de même pour l'autre côté, passez votre main entre **D** et **F**.

- Épinglez les coutures de côté, **A** avec **C**, **E** avec **F**, puis épinglez la couture de côté, tissu avec tissu, doublure avec doublure. Faites de même de l'autre côté.

- Cousez les côtés. Sur un des côtés, au niveau de la doublure, entre **G** et **H**, laissez une ouverture d'une vingtaine de centimètres afin de retourner.



18

23

LES ÉTAPES 18 À 23 DU LIVRET SONT IDENTIQUES.

18 : Formez les manches (version B)

19 : Cousez les manches (version B)

**20 : *Cette étape est supprimé***

21 : Assemblez les bas de manche

22 : Faites le glaçage

23 : Refermez l'ouverture



# HOURLA !

Bravo, vous avez cousu un superbe manteau Rachel, vous pouvez le porter fièrement et partager votre création sur les réseaux avec les #:

#germainpatrons  
#germainpatronsrachel  
#manteaurachel

Pour regarder le pas-à-pas de la vidéo Youtube, cliquez sur le QR code, scannez-le, ou copiez ce lien ci-dessous :

<https://youtu.be/gkT4V13DGYw>



**Ce patron est réservé à un usage personnel.**

*Livret et dessins réalisés par Maud Vadon - @Couturood*

