

TAILLE

34.60

DIFFICULTÉ



HACK GEORGIA

X

Le tee-shirt idéal pour passer les chaudes journées estivales en toute légèreté !

Giorgia est une version contemporaine du classique Tee-shirt, avec ses plis tout le long des côtés et son encolure arrondie il nous accompagne en toutes circonstances dès que les températures le permettent.

Confortable et doux grâce à l'élasticité et à la douceur des textiles utilisés comme la maille Milano ou interlock il est l'allié des tenues les plus habillées pour un look décontracté chic.

CORALIE
CRÉATIVE





COUDRE LE JERSEY



01

DÉCOUPEZ VOTRE TISSU :

- Le respect du DF, représenté par une flèche sur le patron, est primordial pour la découpe du jersey : en effet, l'élasticité pouvant être différente dans un sens ou un autre, cela modifierait considérablement le tombé de votre vêtement.

- Si vous utilisez un tissu à rayures, pensez-à vos raccords : pour avoir un rendu parfait, faites correspondre vos lignes lors de la découpe, mettez le bas de vos pièces sur la même ligne.

- Coupez des triangles à l'extérieur de la pièce pour matérialiser les repères de montage, cela évitera de fragiliser le tissu.



02

CHANGEZ D'AIGUILLE :

- Afin de coudre facilement et éviter que des points sautent ou que le tissu gondole, utilisez une aiguille spéciale jersey ou stretch dont la pointe ronde pénètre facilement entre les mailles. Adaptez la grosseur de l'aiguille à votre tissu.

VOICI QUELQUES CONSEILS POUR VOUS PERMETTRE UNE COUTURE FLUIDE ET RÉUSSIE.

Le jersey est une matière spécifique ayant ses propres règles. Il est abordable par tous les couturiers, même les débutants.

Vous pouvez utiliser votre machine à coudre, il n'est pas indispensable de posséder une surjeteuse même s'il faut bien avouer que cela est plus confortable.



03

CHOISISSEZ LE BON POINT :

- Il est nécessaire d'utiliser un point stretch (souvent appelé éclair) ou un point légèrement zigzag lorsque vous cousez du jersey. En effet, un point droit casserait lors de l'enfilage du vêtement.

- Faites des tests sur des chutes pour régler le point à votre convenance (longueur et largeur), vérifiez également que l'aiguille est bonne. Tirez dessus, si le fil casse, le réglage doit être changé. Pour ne pas déformer le tissu, ne tirez pas sur celui-ci, laissez-le être entraîné par la machine (ou surjeteuse). Limitez-vous à guider le tissu et vérifiez les raccords.

- Privilégiez l'utilisation de pinces plutôt que d'épingles pour maintenir les pièces ensemble. Si vous utilisez une surjeteuse, vous avez moins de risque d'oublier une pince qu'une épingle et qu'elle passe sous le couteau.

FICHE PRODUIT



Stature 1,65 m - mesures en cm

TABLEAU DES TAILLES	34	36	38	40	42	44	46	48
Tour de poitrine	80	84	88	92	96	100	104	108
Tour de taille	60	64	68	72	76	80	84	88
Tour de bassin	86	90	94	98	102	106	110	114
Carrure dos	34	35	36	37	38	39	40	41
MESURES FINIES	34	36	38	40	42	44	46	48
Tour de poitrine	90	94	98	102	106	110	114	118
Tour du bas du T-Shirt	86	90	94	98	102	106	110	114
Longueur épaule	13,1	13,2	13,3	13,4	13,5	13,6	13,7	14,4
Longueur milieu dos	54,8	55,3	55,8	56,3	56,8	57,3	57,8	60,0
Largeur dos épaule à épaule	43,8	44,5	45,1	45,8	46,4	47,1	47,7	48,3
MÉTRAGE	34	36	38	40	42	44	46	48
Laize 110 cm	150	150	150	150	150	150	150	150
Laize 140 cm	150	150	150	150	150	150	150	150

MERCERIE

- 6 boutons de diamètre
15 mm

MATIÈRES

Jersey : coton, lin, viscose,
bambou,... Taux d'élasticité :
de 40 à 70%

FICHE PRODUIT



Stature 1,65 m - mesures en cm

TABLEAU DES TAILLES	46	48	50	52	54	56	58	60
Tour de poitrine	104	108	113	118	123	128	133	138
Tour de taille	84	88	93	98	103	108	113	118
Tour de bassin	110	114	119	124	129	134	139	143
Carrure dos	40	41	42,3	43,6	44,9	46,2	47,5	48,8
MESURES FINIES	46	48	50	52	54	56	58	60
Tour de poitrine	114	118	124	129	134	139	144	149
Tour du bas du T-Shirt	110	114	125	130	135	140	145	150
Longueur épaule	13,7	14,4	14,7	15,0	15,3	15,6	15,9	16,2
Longueur milieu dos	57,8	60,0	60,6	61,3	61,9	63,6	64,2	64,9
Largeur dos épaule à épaule	47,7	48,3	49,5	50,7	51,9	53,2	54,4	55,6
MÉTRAGE	46	48	50	52	54	56	58	60
Laize 110 cm	190	190	190	190	190	190	190	190
Laize 140 cm	150	150	150	150	150	150	150	150

MERCERIE

- 6 boutons de diamètre
15 mm

MATIÈRES

Jersey : coton, lin, viscose,
bambou,... Taux d'élasticité :
de 40 à 70%



PLAN DE COUPE

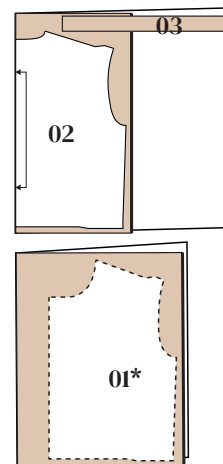
VALEURS DE COUTURE COMPRISES

- 1 cm pour les coutures
- 1.5 pour les ourlets du bas

NUMÉRO	NOM DE LA PIÈCE	TISSU À COUPER
01	DEVANT	x1 tissu au pli
02	DOS	x1 tissu au pli
03	BANDE D'ENCOLURE	x1 tissu
04	DEVANT CÔTÉ (TAILLE 50 À 60)	x2 tissu
05	DOS CÔTÉ (TAILLE 50 À 60)	x2 tissu

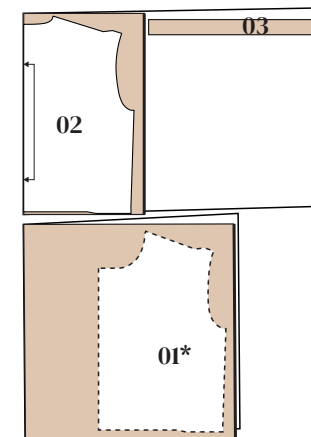
LAIZE 110 CM

TAILLE 34-48

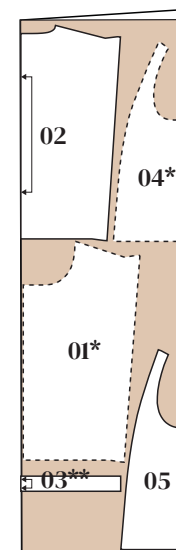


LAIZE 140 CM

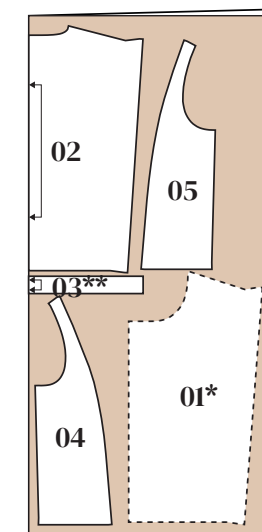
TAILLE 34-48



TAILLE 50-60



TAILLE 50-60



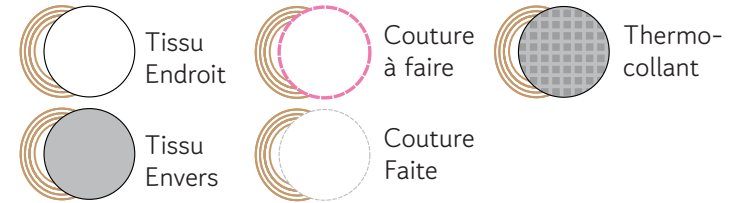
* Pièce retournée

** Pièce présentée pliée en deux

PAS- À-PAS



LIEN VIDÉO



LÉGENDE

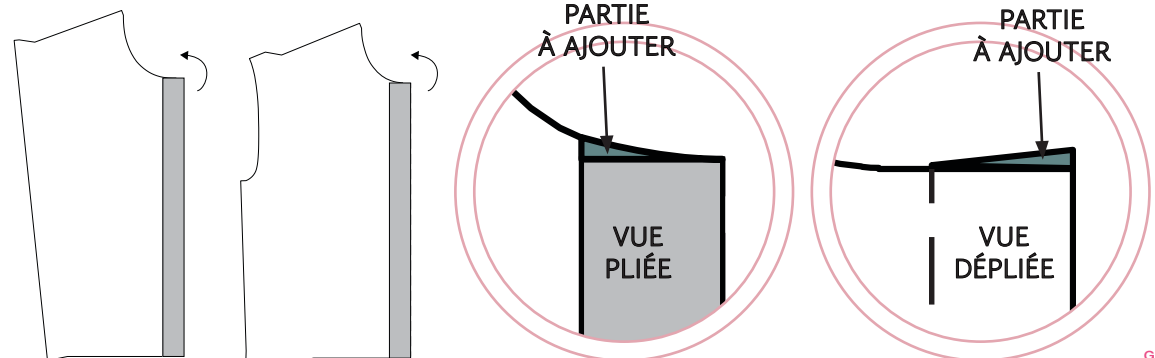
■ À AJOUTER

MODIFIEZ LE PATRON TISSU :

- Bande d'encolure **03** :
De chaque côté, agrandissez de 1.5 cm.
- Devant **01** ou **04** :
Sur le milieu devant, agrandissez de 5.5 cm. Vous créez une patte de boutonnage à même.
- Tracez une ligne à 4 cm du milieu devant : ce sera le bord fini des devants.



- Repliez le patron sur cette ligne.
- Ajoutez sur le haut de la patte de boutonnage, la partie qui reprend la forme de l'encolure.

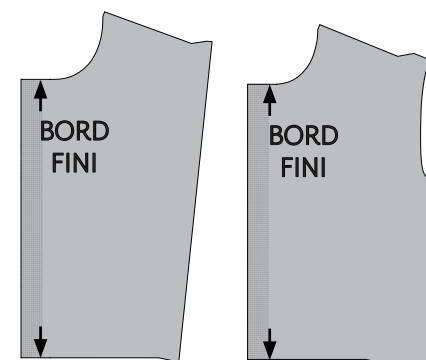


01

THERMOCOLLEZ :

Coupez et thermocollez vos pièces sur l'envers :

- Les pattes de boutonnage des devants **01** ou **04**, thermocollez-les sur 4 cm, marquez bien le bord fini à 4 cm du bord en incisant le tissu sur 5 mm.



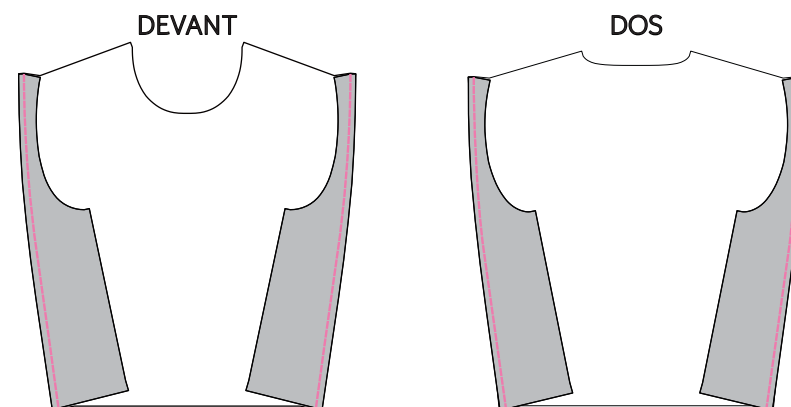
02

PRÉPAREZ LES DEVANTS ET LES DOS :

Tailles 50 à 60

- Endroit contre endroit, épinglez le côté devant **04** avec le devant **01**. Cousez à 1 cm du bord. Au fer, couchez les valeurs de couture sur le milieu devant.

Endroit contre endroit, épinglez le côté dos **05** avec le dos **02**. Cousez à 1 cm du bord. Au fer, couchez les valeurs de couture sur le milieu dos.

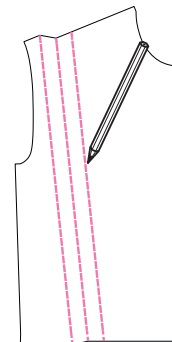


03

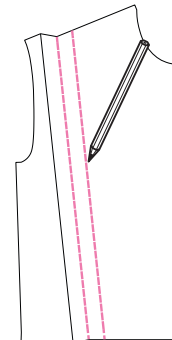
MARQUEZ LES PLIS :

- Sur l'endroit, des devants **01** et dos **02**, marquez les 3 lignes de plis (pour les tailles 34 à 48) ou les 2 lignes de plis (pour les tailles 50 à 60), indiqués sur le patron à la craie ou au fil par les mentions **SURPIQÛRE** et **PLIURE**.

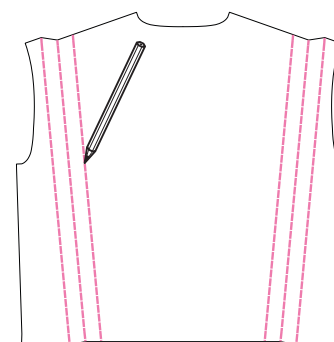
DEVANT
34 À 48



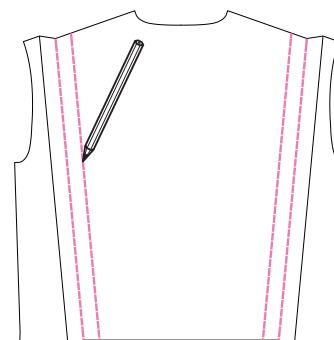
50 À 60



DOS
34 À 48



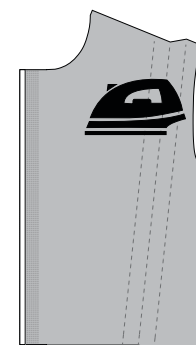
50 À 60



04

PRÉPAREZ LES PATTES DE BOUTONNAGE :

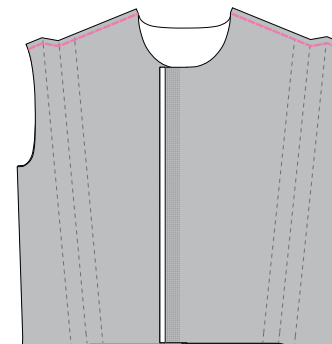
- Sur le devant **01** ou **04**, au fer repliez le bord extérieur de la patte de boutonnage sur 1 cm sur l'envers.



05

COUSEZ LES ÉPAULES :

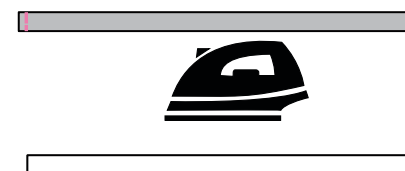
- Endroit contre endroit, épinglez les épaules des devants et dos **02**. Cousez à 1 cm du bord puis surjetez. Au fer, couchez les valeurs de couture sur le devant.



06

PRÉPAREZ LA BANDE D'ENCOLURE :

- Endroit contre endroit, repliez la bande d'encolure **03** sur elle-même, dans la largeur et cousez au niveau des petits côtés.
- Dégarnissez les angles, retournez sur l'endroit et repassez soigneusement.



COUSEZ LE COL SUR L'ENCOLURE :

- Partagez en 4 votre bande d'encolure **06** en faisant la méthode du milieu, quart, quart.

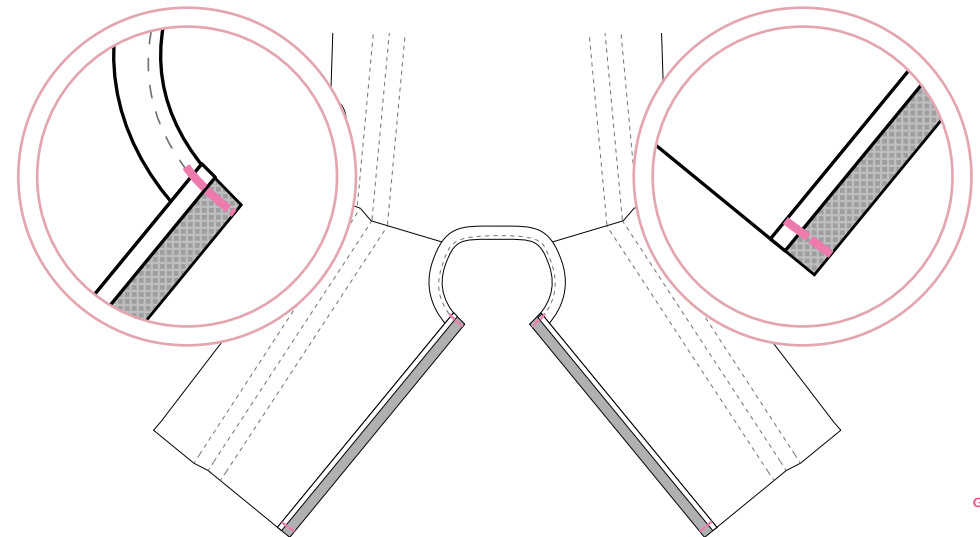
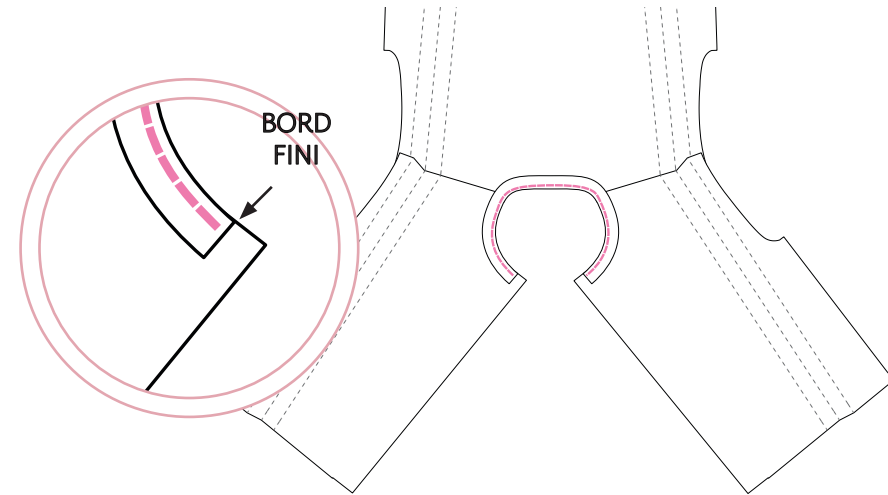
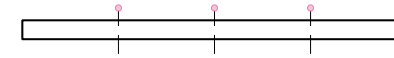
- Faites de même pour l'encolure du T-Shirt : placez une épingle sur le milieu dos, une sur chaque bord fini des devants puis, deux épingles à égal distance du milieu dos et le bord fini des devants. Vous avez divisé l'encolure en quatre parties égales.

- Endroit contre endroit, bord franc contre bord franc, épinglez la bande d'encolure sur l'encolure du T-shirt, en faisant correspondre les épingles : le bord de la bande d'encolure se place sur le bord fini du devant. Cousez, la bande étant plus petite, étirez-la pour répartir équitablement l'embu.

- Endroit contre endroit, repliez le devant au niveau de la patte de boutonnage, sur lui-même au niveau des crans du bord fini. Puis de nouveau, repliez le rentré de couture de 1 cm sur l'envers de la patte de boutonnage. Ces replis recouvrent la bande d'encolure.

- Cousez en haut à 1 cm du bord. Cousez en bas à 1.5 cm du bas.

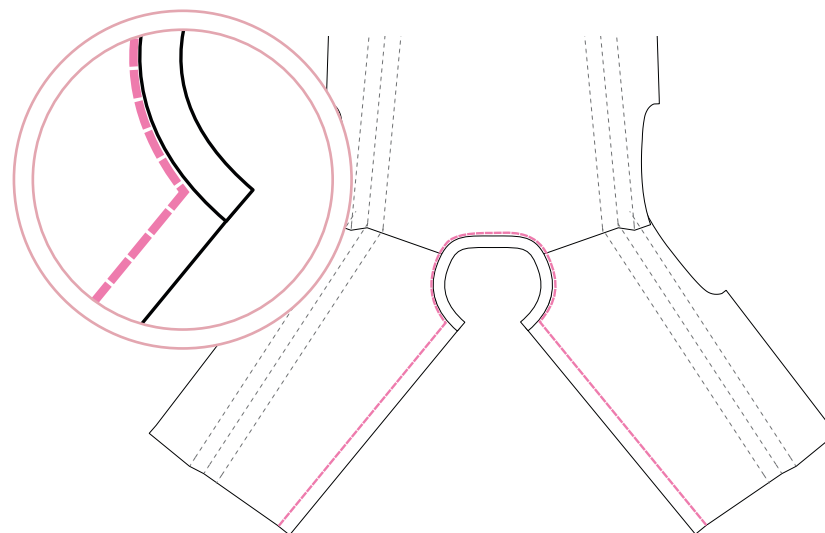
- Surjetez le bas du dos et des devants.



08

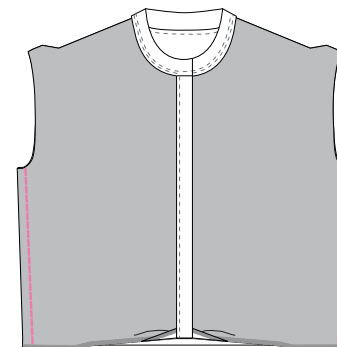
TERMINEZ LA BANDE D'ENCOLURE ET LA PATTE DE BOUTONNAGE :

- Retournez la patte de boutonnage sur l'endroit, elle se place sur l'envers du T-Shirt. L'intérieur de la patte de boutonnage recouvre de 0.5 mm la couture d'assemblage. Repassez soigneusement. Vous pouvez bâtir la patte de boutonnage.
- Repassez soigneusement au niveau de l'encolure en couchant les valeurs de couture sur l'encolure du T-shirt. Veillez à ne pas étirer l'encolure.
- Surpiquez les valeurs de couture à la double aiguille ou avec un point droit en allongeant le point à 3 mm du bord, en partant du bas de la patte de boutonnage, faites le tour de l'encolure, puis terminer par la deuxième patte de boutonnage.



COUSEZ LES CÔTÉS :

- Endroit contre endroit, cousez les côtés devant et dos puis surjetez. Repassez en couchant les valeurs de couture sur le devant.

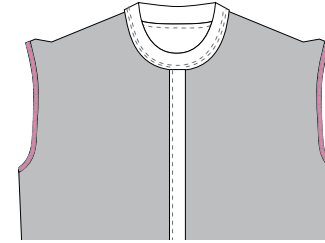
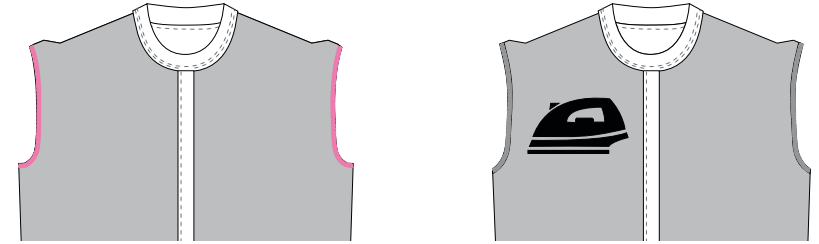


09

10

COUSEZ LES EMMANCHURES :

- Surjetez le pourtour des emmanchures. Au fer, faites le rentré de 7 mm de la valeur de couture.
- Cousez l'ourlet avec un point droit en allongeant le point à 5 mm du bord en ayant l'endroit face à vous.



TERMINEZ LE BAS :

- Tracez tout le long de votre bas une ligne à 1.5 cm du bas. Sur l'envers, repliez-le au fer sur cette ligne.
- Cousez l'ourlet à la double aiguille ou avec un point droit en allongeant le point à 1.3 cm du bord en ayant l'endroit face à vous.



11

12

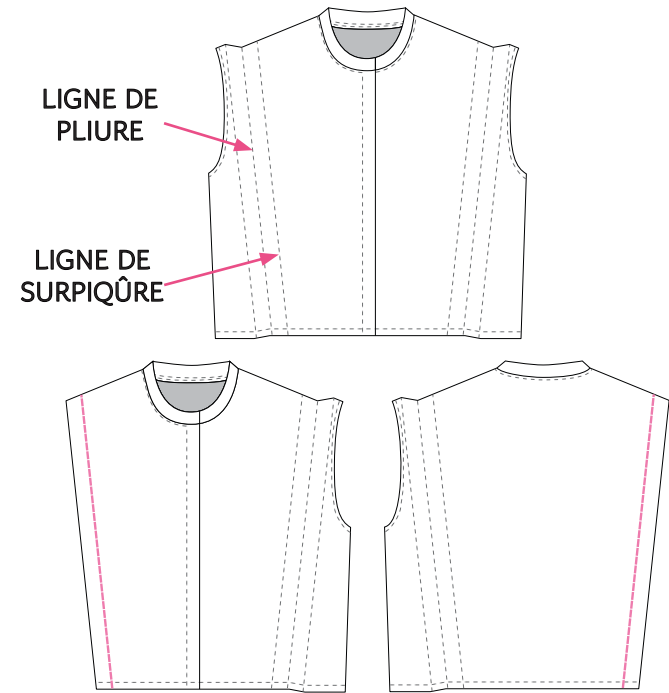
COUSEZ LES PLIS :

- Envers contre envers, pliez le T-Shirt au niveau la ligne de pliure (ligne du milieu) et épinglez en faisant correspondre les deux lignes extérieures. Vous pouvez bâtir pour vous simplifier l'étape.

- Cousez sur la ligne de surpiqûre en partant du bas du devant en passant par l'épaule et en rejoignant le bas du dos de l'autre côté. Cela se fait en une seule étape.

- Renouvelez l'opération pour la seconde épaule.

- Repassez , le pli se couchant sur l'extérieur du T-Shirt.



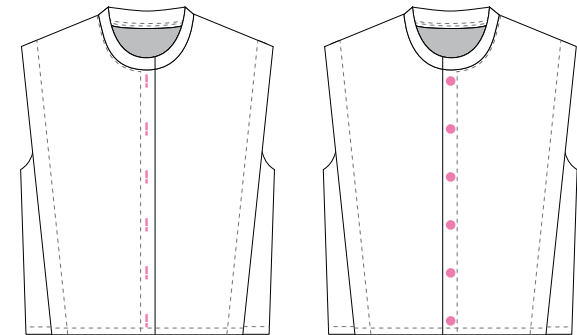
13

FAITES LES BOUTONNIÈRES :

- Sur la patte de boutonnage du devant droit, faites les 6 boutonnières à la verticale.

- Cousez les 6 boutons sur la patte de boutonnage du devant gauche.

- Vous pouvez remplacer les boutons et boutonnières par des pressions. Vous pouvez également ne pas faire de boutonnières et coudre les boutons en prenant les devants droit et gauche ensemble.





HOURRA !

Votre T-Shirt hack de Georgia est terminé, portez-le fièrement.
N'hésitez pas à partager vos jolies créations avec les # :

#germainpatrons
#germainpatronsgeorgia
#tshirtgeorgia #hacktshirtgeorgia

Pour regarder le pas-à-pas de la vidéo Youtube, cliquez sur le QR code, scannez-le, ou copiez ce lien ci-dessous :



<https://youtu.be/INiOEgKT8bA>

Ce patron est réservé à un usage personnel.

Livret et dessins réalisés par Maud Vadon - @Couturood

